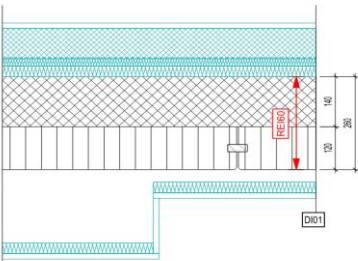


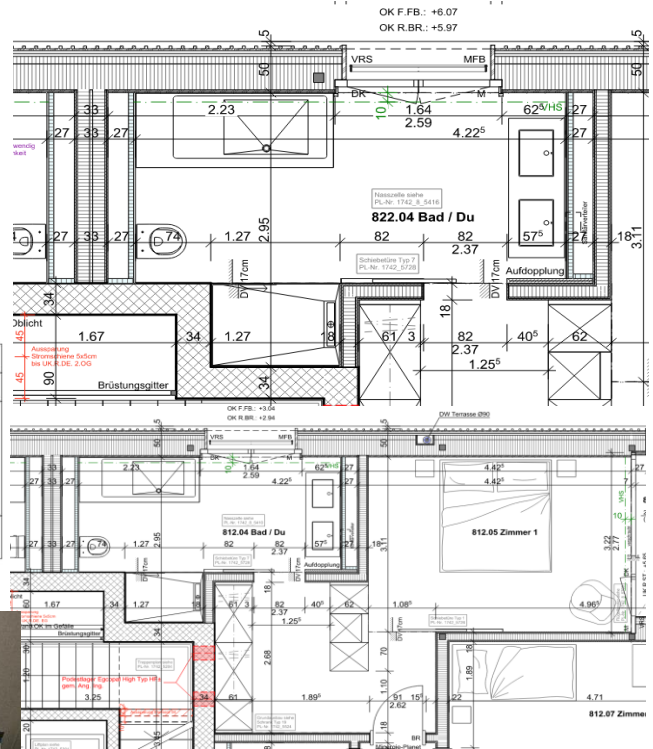
# Schallschutzmessung nach SIA 181 (2020)

Messung der Haustechnischer Anlagen - Einzelgeräusch

Auftraggeber:  
 Prüfdatum: 07.12.2023  
 Prüflort: **6210 Sursee**  
 Projekt: 2420.2611 Beckenhof II - MFH's, Sursee (Haus 8)  
 Messung: **Einzel-Benutzergeräusche**  
 Aufbau: HBV-Decke mit Unterlagsboden  
 Schallschutz-Set von GABAG AG:  
 mit schallentkoppelte Füßen mit Sylomer SR-220,  
 Dicke 6 mm von GABAG AG, direkt  
 auf dem Überbeton und GABAG Flexzarge



NAME		
DI_01 - Decke HBV (BSH legend)		
STICH	TRAGWERK	BRANDSCHUTZ
tragend / ausstehend	R60	ER60
AUFBAU		
Bodenbelag		
Zementestrich 65mm		
Trittschalldämmung Glaswolle 20mm; dyn. Steifigkeit max. 8MN/m <sup>3</sup>		
Wärmedämmung Glaswolle 30mm; Isover Luro		
Überbeton C30/37 140mm		
Brettschichtholz liegend GL24h (mit Kerfen), nicht sichtbar; 120mm		
Abhängendecke gem. Architekt und Bauphysik (Mineralfolle 30mm)		
BEMERKUNGEN		
Ei60 gem. Lignum-Dok 4.1, Tab. 437-2 (S.37)		
R60 über Abbrandbemessung		



**Lärmquelle: 01 - Pendelfallhammer auf der Badewanne**

Nr.	Senderraum	Empfangsraum	L <sub>AFmax,i</sub>			L <sub>AFmax,tot</sub>	K1	K4	Cv	L <sub>H,tot</sub>	Anforderung L <sub>H,tot</sub> ≤
			Boden	Wände	Rand						
1	822.04	812.04	46.1	43.6	43.2	44.8	-2	-12	0	30.8	39
2			46.0	44.7	43.9						
3			47.2	43.4	42.0						
4			45.7	46.6	42.6						
5			46.1	46.0	43.5						
6			46.0	46.8	42.6						

**Lärmquelle: 02 - Pendelfallhammer auf Duschtasse**

Nr.	Senderraum	Empfangsraum	L <sub>AFmax,i</sub>	L <sub>AFmax,tot</sub>	K1	K4	Cv	L <sub>H,tot</sub>	Anforderung L <sub>H,tot</sub> ≤
1	822.04	812.04	42.7	46.6	-2	-12	0	32.6	39
2			43.3						
3			47.3						
4			43.2						
5			47.5						
6			55.8						

**Lärmquelle: 03 - Pendelfallhammer auf Duschtasse**

Nr.	Senderraum	Empfangsraum	L <sub>AFmax,i</sub>	L <sub>AFmax,tot</sub>	K1	K4	Cv	L <sub>H,tot</sub>	Anforderung L <sub>H,tot</sub> ≤
1	822.04	812.05	42.9	38.6	-2	-12	0	24.6	35
2			37.0						
3			37.9						
4			35.6						
5			41.6						
6			36.5						

Dominik von Büren

Datum: 11.12.2023

Unterschrift:

*D. von Büren*

## Grundrisse, Anschlussdetail, Noten

Lärmquelle: 03 - Pendelfallhammer auf Duschtasse

Nr.	Senderraum	Empfangsraum	L <sub>AFmax,i</sub>	L <sub>AFmax,tot</sub>	K1	K4	Cv	L <sub>H,tot</sub>	Anforderung L <sub>H,tot</sub> ≤
1	831.10	821.10	37.2	40.6	-2	-12	0	26.6	39
2			40.1						
3			35.7						
4			46.1						
5			43.0						
6			41.5						

Lärmquelle: 02 - Pendelfallhammer auf Duschtasse

Nr.	Senderraum	Empfangsraum	L <sub>AFmax,i</sub>	L <sub>AFmax,tot</sub>	K1	K4	Cv	L <sub>H,tot</sub>	Anforderung L <sub>H,tot</sub> ≤
1	821.10	811.10	35.4	38.5	-2	-12	0	24.5	39
2			39.7						
3			42.2						
4			37.0						
5			37.9						
6			39.0						

Lärmquelle: 06 - Pendelfallhammer auf Duschtasse

Nr.	Senderraum	Empfangsraum	L <sub>AFmax,i</sub>	L <sub>AFmax,tot</sub>	K1	K4	Cv	L <sub>H,tot</sub>	Anforderung L <sub>H,tot</sub> ≤
1	822.03	812.03	40.0	42.0	-2	-12	0	28.0	39
2			41.6						
3			42.4						
4			44.2						
5			41.9						
6			41.6						

Lärmquelle: 06 - Pendelfallhammer auf Duschtasse

Nr.	Senderraum	Empfangsraum	L <sub>AFmax,i</sub>	L <sub>AFmax,tot</sub>	K1	K4	Cv	L <sub>H,tot</sub>	Anforderung L <sub>H,tot</sub> ≤
1	811.12	801.11	40.5	38.8	-2	-12	0	24.8	39
2			36.1						
3			37.9						
4			38.1						
5			39.8						
6			40.2						