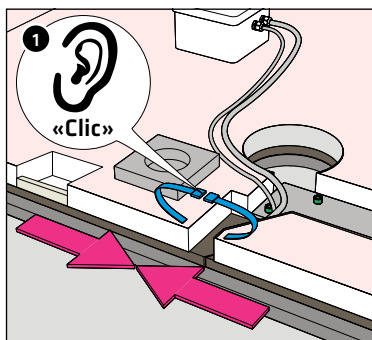


SISTEMA DI PREALLARME ACUSTICO HYDROPHONE GABAG

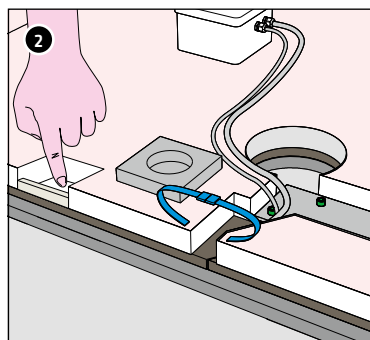
ISTRUZIONI DI MONTAGGIO



**È VIETATO COLLEGARE IL SISTEMA DI PRE-
ALLARME ACUSTICO ALLA LINEA ELETTRICA
DELLA VASCA A IDROMASSAGGIO.**

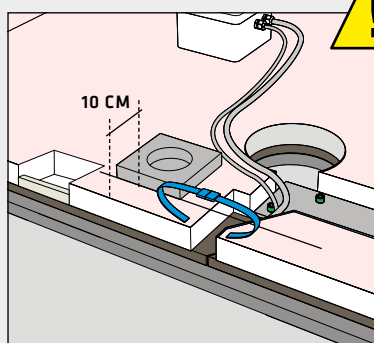


Unire le due estremità del cavetto
(si deve chiaramente udire un CLIC).



Fare un test di funzionamento inserendo un dito
bagnato nelle cavità. Se viene emesso un fischio di
segnalazione, il sistema è perfettamente funzionante.

ATTENZIONE IN CASO DI ULTERIORI INTAGLI!



IN CASO IL COMMITTENTE EFFETTUI
ALTRI INTAGLI SULLA WHIRLBOX GABAG,
MANTENERE SEMPRE UNA DISTANZA DI
10 CM DAL BORDO.