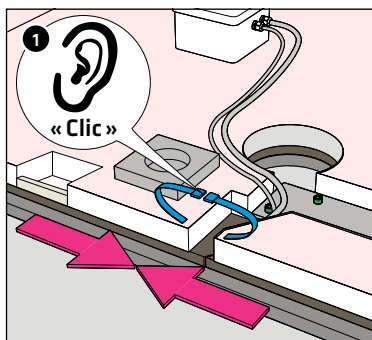


## SYSTÈME D'ALARME GABAG HYDROPHONE

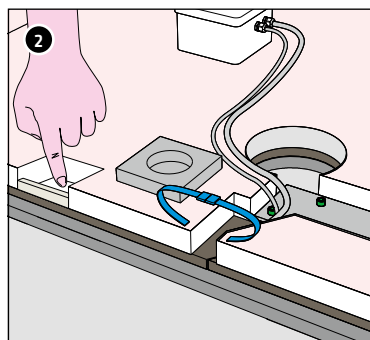
### INSTRUCTIONS DE MONTAGE



LE SYSTÈME D'ALARME NE DOIT PAS ÊTRE  
RACCORDÉ À LA LIGNE D'ALIMENTATION  
ÉLECTRIQUE DE LA BAIGNOIRE WHIRLPOOL.

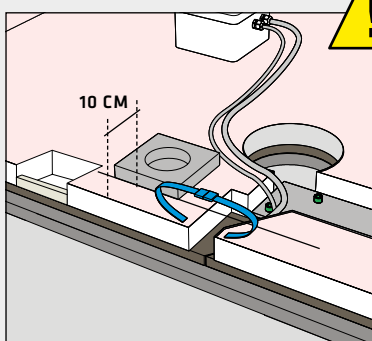


Relier les deux extrémités des câbles  
(il faut entendre un CLIC).



Tester le bon fonctionnement en mettant un doigt  
humide dans le trou. Si un sifflement d'avertissement  
retentit, alors le système fonctionne correctement.

### ATTENTION DÉCOUPES SUPPLÉMENTAIRES!



EN CAS DE DÉCOUPES SUR LE SUPPORT  
GABAG WHIRLBOX RÉALISÉES PAR LE  
CLIENT, RESPECTER TOUJOURS UN ÉCART  
DE 10 CM AVEC LE BORD.