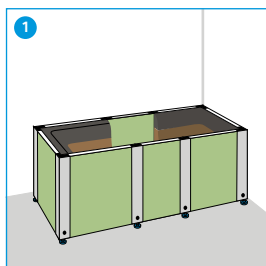
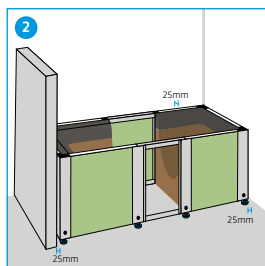


GABAG DUO BADEWANNENTRÄGER *MINERGIE-ECO*[®]

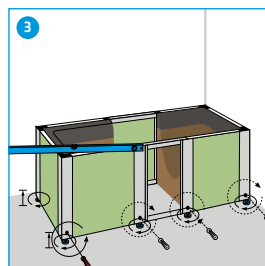
MONTAGEANLEITUNG



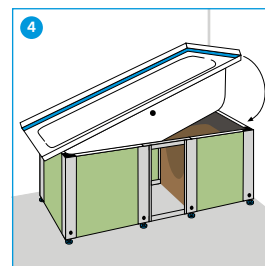
Kontrolle Badewannentyp mit Badewannenträger (Übereinstimmung?). Kontrolle Nischenmass. **TIPP:** Vom Meterriss Einbauhöhe einmessen und Badewannenträgerhöhe mit Nivellierwerkzeug bereits vorjustieren.



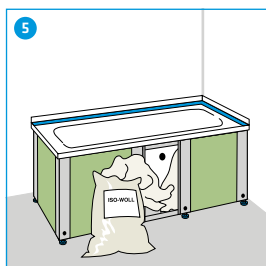
Nischenmass 10 mm grösser als Wanne.



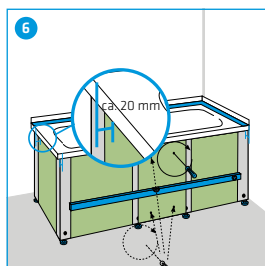
GABAG Wannenträger in Nische stellen, feinjustieren und waagrecht ausrichten. Wannenstärke von 0.3 – 1.0 cm (je nach Wannentyp) beachten.



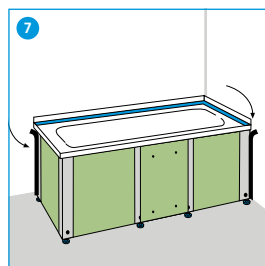
Vor dem Einlegen der Badewanne Ablaufgarnitur montieren und GABAG Wannenprofil ISOPHONE[®] oder GABAG FLEXZARGE[®] an den Wannenrand anbringen. Wanne einlegen und auf festen Sitz prüfen.



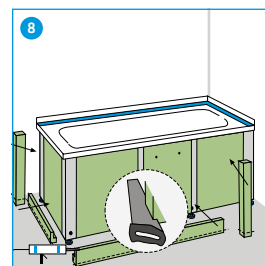
Ablauf anschliessen und Dichtigkeitskontrolle durchführen. Montageöffnung mit GABAG ISO-WOLL ausstopfen.



Frontverschluss mit Trägerfront plan ausrichten und Frontverschluss-Abdeckung anschrauben. Rückversatz von Wannenrand zu Trägerfront von ca. 20 mm einhalten.



Bei vertikalen Wandanschlüssen am Wannenträger die schwarzen Schallschutzprofile (mitgeliefert in Plastikbeutel) anbringen – auch über dem Wannenrandumbug.



Boden-/Wandanschlüsse: Füllstück auf Mass zuschneiden und mit GABAG Montagekleber an Wannenträger bündig ankleben. Füllstücke dürfen nicht vorstehen.

TIPP: WANNE VOR DEM SILIKONISIEREN MIT GEWICHT BZW. EINER WANNENFÜLLUNG BESCHWEREN.

HINWEIS: BEI DER MINERGIE ECO AUSFÜHRUNG DÜRFEN KEINE KLEBEFÜLLSCHÄUME VERWENDET WERDEN. TECHNISCHE ÄNDERUNGEN VORBEHALTEN.

LIEFERUMFANG:

- ▶ GABAG WANNENTRÄGER
- ▶ 1 SACK GABAG ISO-WOLL
- ▶ 1 NIVELLIERWERKZEUG
- ▶ FRONTVERSCHLUSS INKL. MONTAGEMATERIAL (KARTONSCHACHTEL)