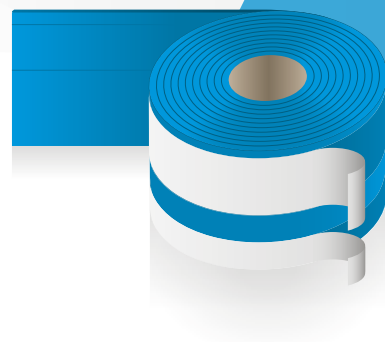


TECHNIQUE SANITAIRE
TOTALEMENT SÉDUISANTE.

(GABAG)



PROFIL POUR BAIGNOIRES GABAG ISOPHONE®

LA SOLUTION ANTI-BRUIT CLASSIQUE.



FABRIQUÉ EN SUISSE
PROPRIÉTÉ INTELLECTUELLE DE LA SOCIÉTÉ GABAG
PRODUKTIONS UND VERTRIEBS AG
SOUS RÉSERVE DE MODIFICATIONS TECHNIQUES

QU'EST-CE QUI EST BLEU, ISOLE DU BRUIT ET PROTÈGE LA BAIGNOIRE ?

Bien évidemment, le profil pour baignoires GABAG ISOPHONE®. Tellement simple et génial qu'il est devenu un classique lors de toutes les installations de baignoires, de receveurs de douche ou de baignoires whirlpool.

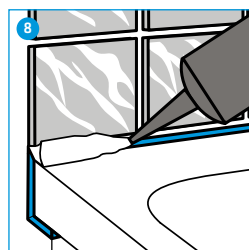
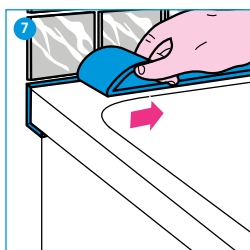
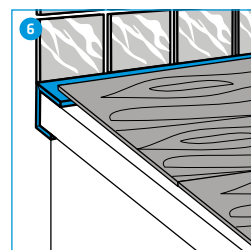
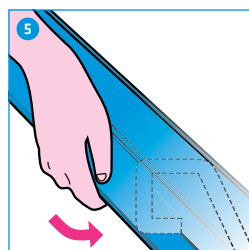
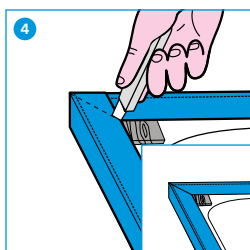
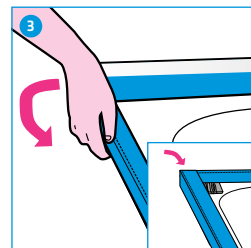
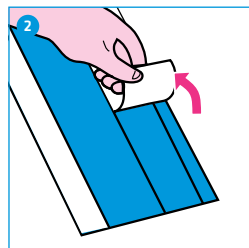
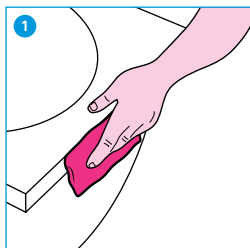
Le profil pour baignoires ISOPHONE® empêche la transmission du bruit aux éléments de construction attenants et se compose de trois bandes anti-bruit séparées par des perforations, ce qui empêche tout contact avec le mur, même sur le pourtour de la baignoire. Les bandes anti-bruit servent de surfaces planes et de joints pour la première rangée de carreaux et la large bande de recouvrement est une excellente protection pour la baignoire.

Le profil pour baignoires composé d'éléments adhésifs haut de gamme est un produit de très grande qualité et hautement fonctionnel, comme le montre son montage qui se fait très simplement et en toute sécurité.



PROFIL POUR BAIGNOIRES GABAG ISOPHONE® INSTRUCTIONS DE MONTAGE

- 1 Bien nettoyer le bord de la baignoire avec un chiffon.
- 2 Retirer la protection sur la bande adhésive large puis installer le ruban tout autour de la baignoire (perforations à fleur du bord supérieur de la baignoire).
- 3 Retirer maintenant la protection sur la bande adhésive plus étroite, puis poser le ruban sur le bord de la baignoire.
- 4 Coller le profil pour baignoires autour du coin de la baignoire, puis couper en biais avec un cutter (insérer auparavant le support de protection de découpe).
- 5 Presser le profil pour baignoires en dessous du rebord de baignoire.
- 6 Le profil pour baignoires GABAG ISOPHONE® sert également de protection optimale pour les bords de baignoire et permet ainsi de pouvoir poser une plaque de recouvrement.
- 7 Une fois la pose du carrelage terminée, enlever la protection pour les bords de baignoire.
- 8 Appliquer dans le joint une largeur suffisante de silicone.



Résultat :

PROTECTION ANTI-BRUIT ET FONCTIONNALITÉ SÉDUISANTES

- ▶ Isolation optimale par rapport au bâti (test effectué par l'EMPA)
- ▶ Aucune transmission du bruit, de la baignoire vers le carrelage
- ▶ Joint en continu et uniforme
- ▶ Le bord de la baignoire reste protégé pendant l'ensemble des travaux

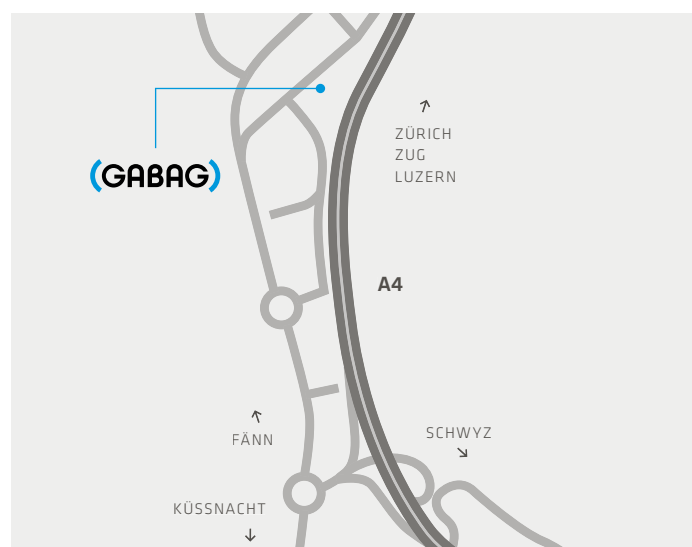
TECHNIQUE SANITAIRE
TOTALEMENT SÉDUISANTE.

(GABAG)

DE UNSERE BROSCHÜREN FINDEN SIE IN
FRANZÖSISCH UND ITALIENISCH AUF
WWW.GABAG.COM

FR NOTRES BROCHURES EN ALLEMAND
ET ITALIEN VOUS TROUVEZ AUSSI SUR
WWW.GABAG.COM

IT NOSTRI BROCHURI IN TEDESCO E
FRANCESE SI TROVANO ANCHE SU
WWW.GABAG.COM



COMMENT NOUS TROUVER

QUITTER L'AUTOROUTE À LA SORTIE KÜSSNACHT, AU 1ER ROND-POINT,
PRENDRE LA SORTIE À DROITE ET SUIVRE LA DIRECTION FÄNN, AU 2E ROND-
POINT, CONTINUER TOUT DROIT, PUIS PRENDRE L'ENTRÉE À DROITE « FÄNN
OST », LA SOCIÉTÉ SE TROUVE À ENVIRON 150 MÈTRES, SUR LA DROITE.

BIENVENUE !

VENEZ VISITER NOTRE EXPOSITION, DIRECTEMENT SUR PLACE.
(PRIÈRE DE NOUS PRÉVENIR AVANT VOTRE VENUE)