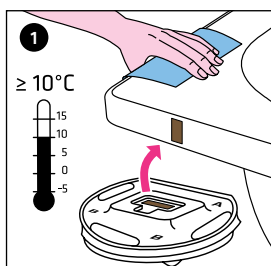
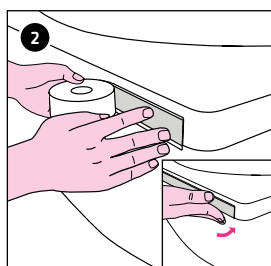


ISTRUZIONI D'USO PER IL NASTRO FLEXZARGE® GABAG PROTEZIONE ANTITAGLIO 3D

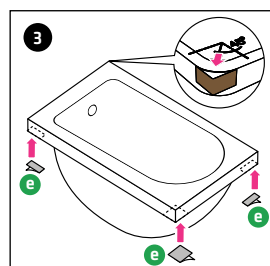
PREPARATIVI



Pulire accuratamente il bordo della vasca con un panno (inumidito), arieggiare per 3 minuti e ripassare con un panno asciutto: controllare con le strisce adesive di test la presa del collante. Non utilizzare su superfici delicate.



Posare in un solo pezzo il nastro in butile a filo del bordo superiore del bordo vasca. Sugli angoli della vasca posarlo attorno alla curvatura. Installare il nastro in butile solo dove successivamente si applica il nastro FLEXZARGE® GABAG. Posare il nastro in butile sotto il bordo vasca e premere accuratamente. Togliere la pellicola protettiva.



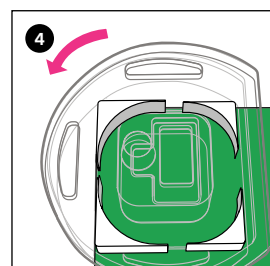
A seconda della situazione costruttiva, applicare sotto il bordo vasca gli angolari di raccordo E e premere accuratamente.

Angolare di raccordo 30×30 mm

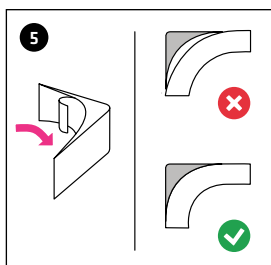
(Punto di passaggio tra nastro FLEXZARGE® e nastro di tenuta orizzontale)

Angolare di raccordo 50×30 mm

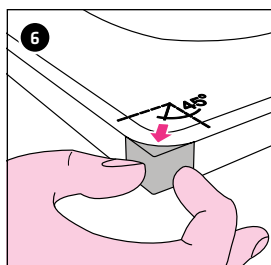
(Punto di passaggio tra i due nastri di tenuta orizzontali)



Ogni set contiene due profili angolari, il tipo A per raggi di curvatura vasca piccoli e il tipo B per raggi di curvatura grandi.



Scegliere il profilo angolare adeguato al bordo vasca. Il profilo angolare deve essere a filo del bordo vasca. Asportare la pellicola protettiva sul lato interno.



Posare il profilo angolare sul bordo vasca con angolo a 45°. Posare solo dove successivamente si applica il nastro FLEXZARGE®. Asportare la pellicola protettiva sul lato esterno.

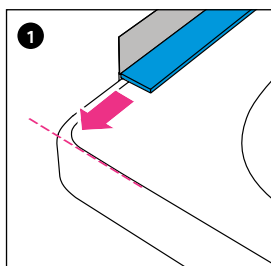
VIDEO



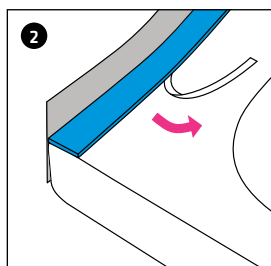
LE ISTRUZIONI DI MONTAGGIO PER IL NASTRO FLEXZARGE® GABAG PROTEZIONE ANTITAGLIO 3D SONO DISPONIBILI COME VIDEO SU

[LINK WWW.GABAG.COM/FZ-3D-IT](http://WWW.GABAG.COM/FZ-3D-IT)

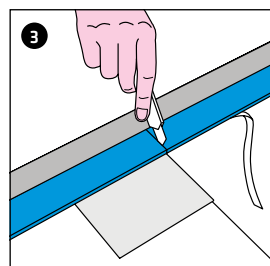
MONTAGGIO DEL NASTRO FLEXZARGE® GABAG PROTEZIONE ANTITAGLIO 3D



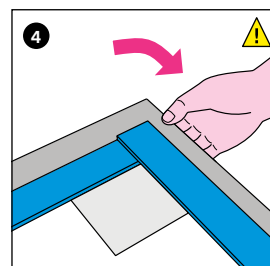
Posare il nastro FLEXZARGE® GABAG con angolo di 90° rispetto al bordo vasca. Il nastro FLEXZARGE® deve risultare a filo del bordo vasca.



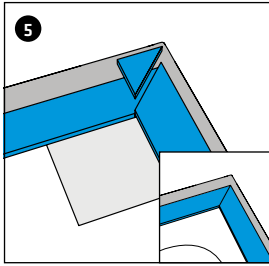
Togliere la carta protettiva sul lato inferiore e premere il nastro FLEXZARGE® sulla vasca.



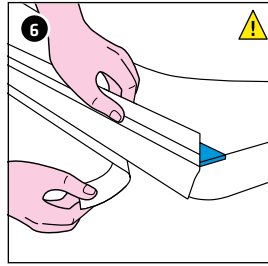
Con una taglierina incidere il profilo insonorizzante blu sul bordo vasca. Utilizzare un cartone come materiale di appoggio protettivo.



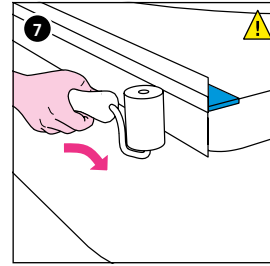
Posare il nastro FLEXZARGE® a spigolo vivo lungo il profilo angolare.



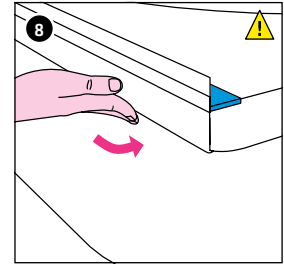
5
Tagliare con taglio obliquo a bisello il profilo insonorizzante blu, eliminare i pezzi residui e la protezione del bordo vasca, quindi procedere al montaggio del profilo insonorizzante.



6
Staccare il nastro di copertura delle strisce adesive dal nastro di butile grigio.

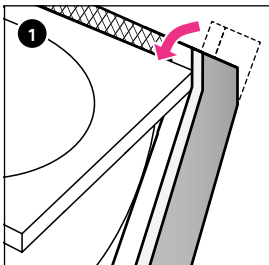


7
Premere accuratamente sul bordo vasca il nastro FLEXZARGE®, con il dorso della mano o con il rullo di pressione GABAG, particolarmente sugli angoli.

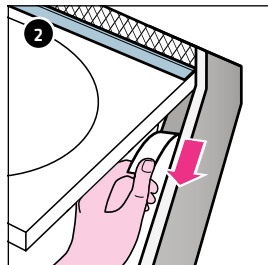


8
Incollare il nastro di butile sporgente sotto il bordo vasca.

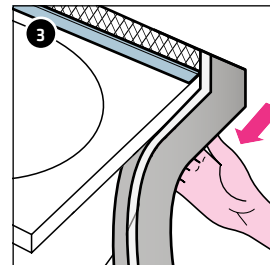
MONTAGGIO DEL NASTRO DI TENUTA ORIZZONTALE FLEXZARGE® GABAG 3D



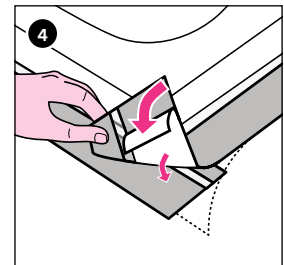
1
Montaggio del nastro di tenuta orizzontale e del profilo insonorizzante.



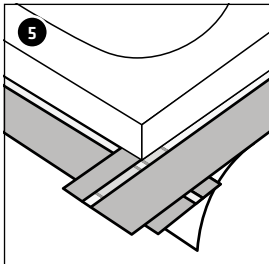
2
Staccare il nastro di copertura della striscia dalla sottile striscia di adesivo grigio e montare a filo con il bordo superiore del nastro FLEXZARGE® GABAG. Staccare per la stessa lunghezza il nastro di copertura del nastro FLEXZARGE®.



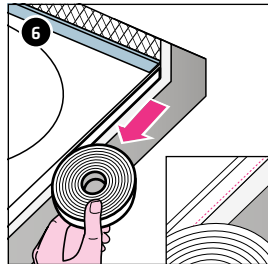
3
Applicare la striscia sottile di adesivo grigio sotto il bordo vasca in modo che risulti a filo e premere accuratamente.



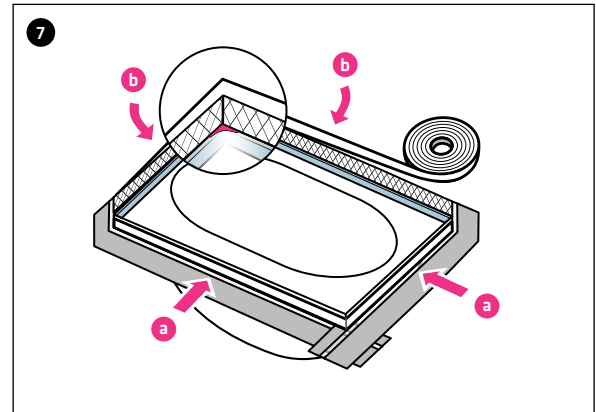
4
Ripetere le operazioni indicate ai punti da 1 a 5 per tutte le superfici orizzontali da rendere ermetiche. Staccare il nastro di copertura dalla striscia larga di adesivo grigio.



5
Premere accuratamente l'adesivo dei punti sovrapposti e incollare.



6
Montare il profilo bianco (3x30mm, perforato) **a** di disaccoppiamento sonoro sulla ripiegatura del bordo vasca, vicino alla guarnizione orizzontale. Perforazione in basso.



7
Montare il profilo bianco (1x15mm) **b** di disaccoppiamento sonoro sul retro del nastro FLEXZARGE®.



Grazie alla protezione antitaglio integrata Schnittschutz® in metallo, le estremità iniziale e finale del nastro risultano molto taglienti e si corre il rischio di ferirsi. Si consiglia di utilizzare un rullo apposito per premere il nastro di guarnizione della vasca. Rullo e forbici possono essere ordinati presso GABAG.