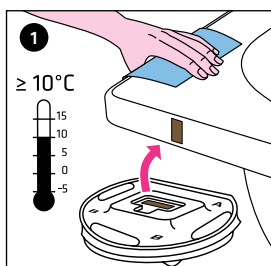
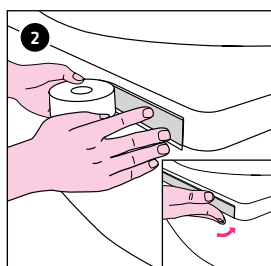


INSTRUCTIONS DE MONTAGE DU REBORD GABAG FLEXZARGE® PROTECTION DE DÉCOUPE 3D

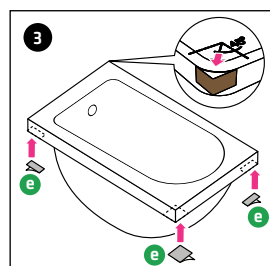
PRÉPARATION



Bien frotter le pourtour de la baignoire avec un chiffon de nettoyage (humide), laisser aérer 3 minutes puis essuyer avec un chiffon sec : contrôler l'adhérence de la colle avec la bande de test adhésive. Ne pas utiliser sur des surfaces sensibles.



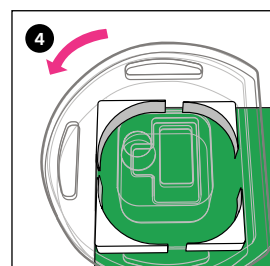
Poser le ruban en butyle fourni en un seul morceau à fleur du bord supérieur de la baignoire. Dans les coins de la baignoire, poser le ruban autour du rayon. Installer le ruban en butyle uniquement là où le rebord GABAG FLEXZARGE® sera plus tard posé. Rabattre le ruban en butyle sous le bord de la baignoire et bien presser sur toute la longueur. Enlever le film de protection.



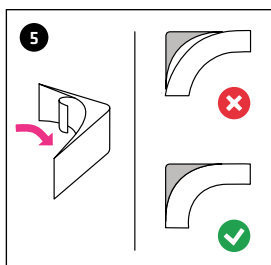
Suivant la situation de montage, il peut être nécessaire de poser (en pressant fortement) des raccords d'angles **E** sous le bord de la baignoire.

Raccord d'angle 30×30 mm
(transition rebord FLEXZARGE® / ruban d'étanchéité horizontal)

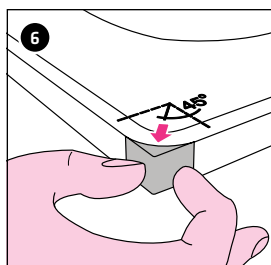
Raccord d'angle 30×30 mm
(transition ruban d'étanchéité horizontal / ruban d'étanchéité horizontal)



Chaque kit est livré avec deux profils de coin, un profil A pour les baignoires à petit rayon et un profil B pour celles à grand rayon.



Choisir le profil de coin adapté au bord de la baignoire. Le profil de coin doit reposer à fleur du bord de la baignoire. Retirer le film de protection situé sur la face intérieure.



Placer le profil de coin, avec un angle de 45°, contre le bord de la baignoire. Uniquement là où, plus tard, le rebord FLEXZARGE® sera posé. Retirer le film de protection situé sur la face extérieure.

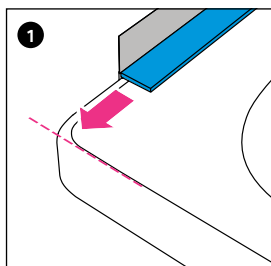
VIDÉO



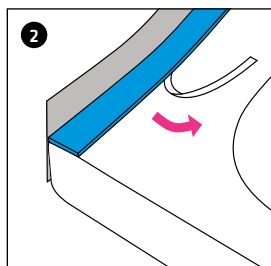
VIDÉO DES INSTRUCTIONS DE MONTAGE
DU REBORD GABAG FLEXZARGE® PROTECTION
DE DÉCOUPE 3D SUR

[LIEN WWW.GABAG.COM/FZ-3D-FR](http://WWW.GABAG.COM/FZ-3D-FR)

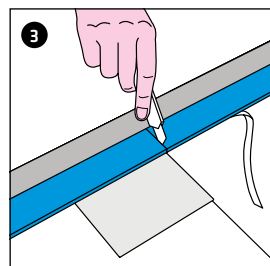
INSTRUCTIONS DE MONTAGE DU REBORD GABAG FLEXZARGE® PROTECTION DE DÉCOUPE 3D



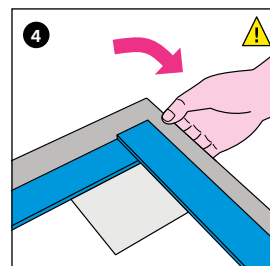
Maintenir le rebord GABAG FLEXZARGE®, avec un angle de 90°, contre le bord de la baignoire. Le rebord FLEXZARGE® doit arriver à fleur du bord de la baignoire.



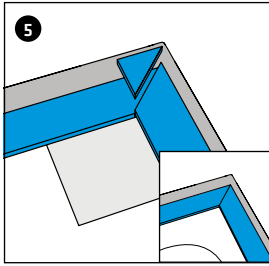
Retirer le papier de protection situé sur la face inférieure et bien presser le rebord FLEXZARGE® contre la baignoire.



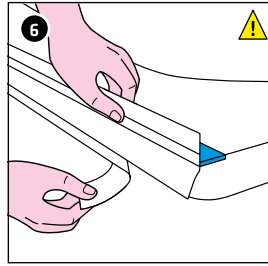
Couper le profil anti-bruit bleu sur le bord de la baignoire à l'aide d'un cutter. Placer en-dessous un morceau de carton afin de protéger la baignoire.



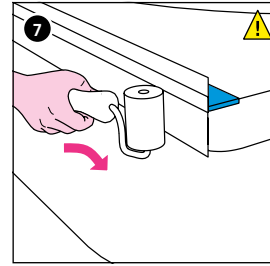
Poser le rebord FLEXZARGE® à angle droit autour du profil de coin.



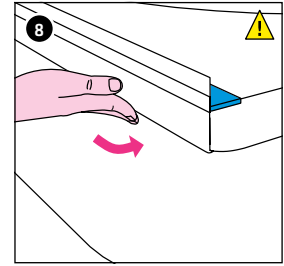
5 Couper le profil anti-bruit bleu en biais, enlever le matériau en trop, ainsi que la protection du bord de baignoire, puis continuer le montage du profil anti-bruit.



6 Retirer le film de protection du ruban adhésif en butyle gris.

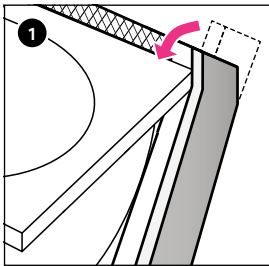


7 Bien presser le rebord FLEXZARGE® contre le bord de la baignoire avec le dos de la main, ou bien avec le rouleau presseur GABAG, en particulier au niveau des coins.

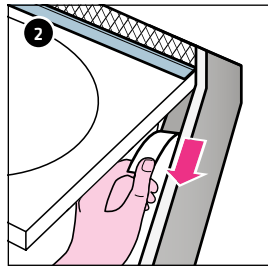


8 Coller le ruban en butyle qui dépasse sous le bord de la baignoire.

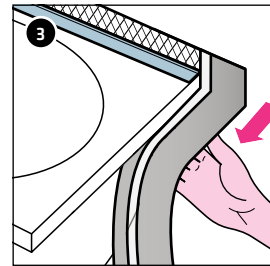
INSTRUCTIONS DE MONTAGE DU RUBAN D'ÉTANCHÉITÉ HORIZONTAL GABAG FLEXZARGE® PROTECTION DE DÉCOUPE 3D



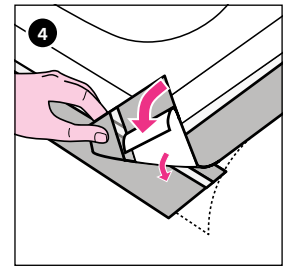
1 Montage du ruban d'étanchéité horizontal et du profil anti-bruit



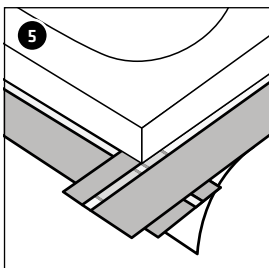
2 Retirer le ruban de protection sur la bande adhésive grise (partie étroite) puis poser le rebord GABAG FLEXZARGE® à fleur du bord supérieur. Retirez le ruban de protection (dans la même longueur) du rebord FLEXZARGE®.



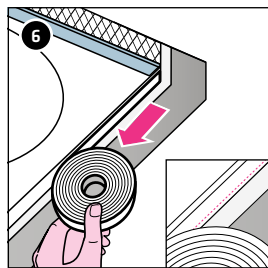
3 Poser la partie étroite de la bande adhésive grise sous le bord de la baignoire, puis presser fortement.



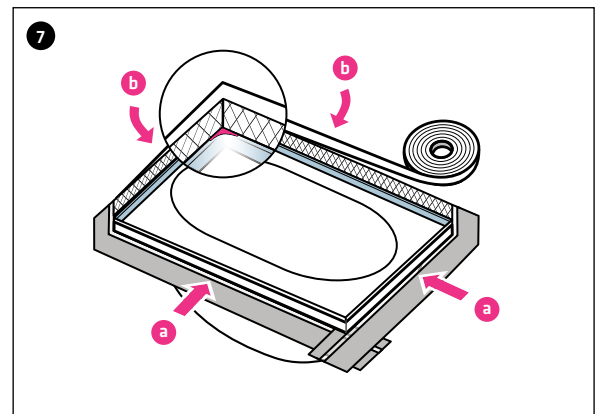
4 Suivre, pour toutes les surfaces horizontales à étanchéifier les étapes de montage 1 à 5. Retirer maintenant le ruban de protection sur la partie large de la bande adhésive grise.



5 Bien presser et coller les superpositions de bandes adhésives obtenues.



6 Installer le profil d'isolation phonique blanc (3x30mm, perforé) **a** sur tout le pourtour de la baignoire lors de l'étanchéification horizontale. Perforation vers le bas.



7 Installer le profil d'isolation phonique blanc (1x15mm) **b** à l'arrière du rebord FLEXZARGE®.



En raison de la protection de découpe en métal intégrée, les extrémités (début et fin) du rebord flexible sont acérées et présentent un risque de blessure. Utiliser un rouleau presseur pour bien presser le ruban d'étanchéité de la baignoire. Le rouleau presseur ainsi que les ciseaux sont disponibles auprès de la société GABAG.