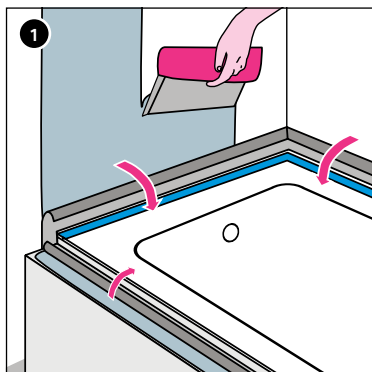
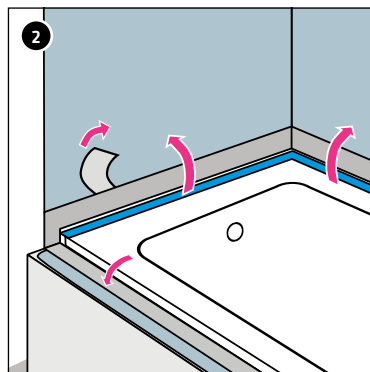


APPLICAZIONE DEL NASTRO FLEXZARGE® GABAG NELLA TENUTA ERMETICA

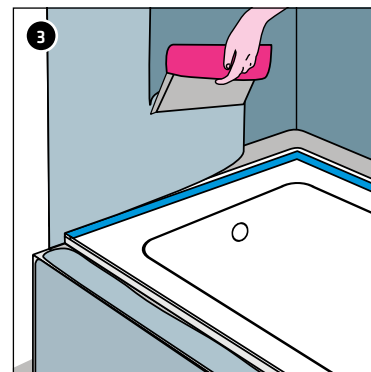
SEGNALAZIONI PER IL TECNICO ADDETTO ALLA SIGILLATURA O PER IL PIASTRELLISTA



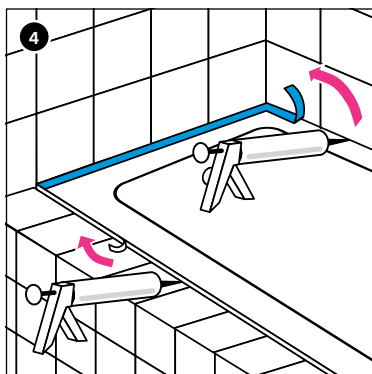
1 Abbassare il nastro di tenuta con copertura in tessuto non tessuto verso la vasca e applicare sulla cornice della parete la tenuta ermetica.



2 Staccare la carta di protezione sul retro del nastro di tenuta e incollare sulla tenuta ermetica asciutta. Applicare il nastro di tenuta ben piatto e senza bolle d'aria sulla tenuta ermetica.



3 Applicare una seconda mano di tenuta ermetica sul nastro di tenuta incollato.



4 Dopo la posa delle piastrelle, staccare il profilo blu perforato di protezione del bordo vasca e applicare nella fuga in quantità adeguata un silicone, ad es. Ottoseal® S100 o un prodotto analogo. Il pezzo residuo funge da profilo di riempimento (cordoncino) e disaccoppiamento insonorizzante.

IMPORTANTI INFORMAZIONI PER PROGETTISTI E ARCHITETTI



La vasca da bagno o per la doccia va installata ben fissa. Consigliamo di usare il supporto vasca GABAG - in quanto non si ritira, garantisce ottime caratteristiche insonorizzanti e permette di montare direttamente in fabbrica elementi come cornici più ampie. Vanno evitati sistemi di montaggio con molleggio o ritiro superiore a 2 mm.

LE CARATTERISTICHE DEI SUPPORTI SU MURATURA VANNO CONTROLLATE DALL'OPERAIO SPECIALIZZATO RESPONSABILE E, SE NECESSARIO, I SUPPORTI VANNO SOTTOPOSTI A TRATTAMENTO PRELIMINARE.