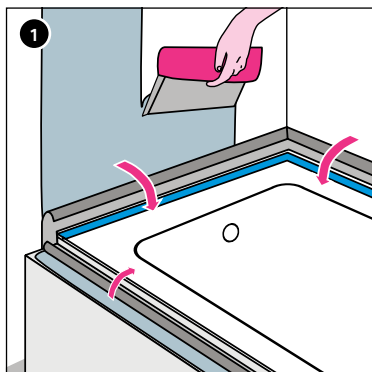
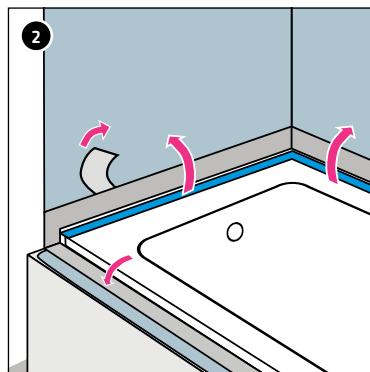


## EINBRINGEN DER GABAG FLEXZARGE® IN DIE VERBUNDABDICHTUNG

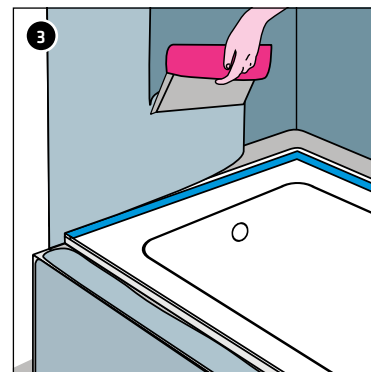
HINWEIS FÜR DEN ABDICHTUNGSTECHNIKER ODER FLIESENLEGER



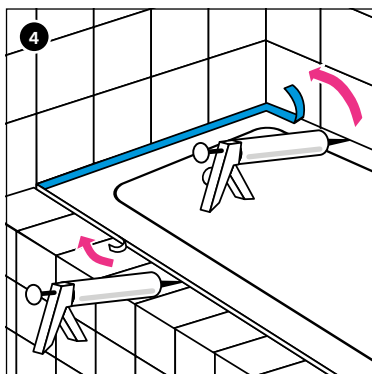
1 Dichtband in Richtung Wanne herunterklappen und Verbundabdichtung auf Wand auftragen.



2 Abdeckpapier auf der Rückseite des Dichtbandes abziehen und auf getrocknete Verbundabdichtung aufkleben. Das Dichtband plan ohne Lufteinschluss auf Abdichtung aufbringen.



3 Aufgeklebtes Dichtband mit zweiter Verbundabdichtungsschicht überstreichen.



4 Nach Verfliesen perforiertes, blaues Wannenschutzprofil abziehen und Fuge genügend breit mit Silikon ausarbeiten. z. B. Ottoseal® S100 oder gleichwertig. Reststück dient als Fugenhinterfüllung (Rundschnur) und Schallkoppelung.

### WICHTIGE INFORMATIONEN FÜR DIE PLANER UND ARCHITEKTEN



Eine Bad- und Duschwanne ist standfest zu montieren. Wir empfehlen den GABAG Wannenträger – da dieser keinen Schwund aufweist, die erhöhten Schallschutzanforderungen garantiert und z.B. Simsverbreiterungen direkt ab Werk nach Kundenwunsch vormontiert werden. Montagesysteme, die eine Einfederung oder Schwundmass von mehr als 2 mm aufweisen, sind zu unterlassen.

DIE BESCHAFFENHEIT DER WANDSEITIGEN UNTERGRÜNDE IST VON DER ZUSTÄNDIGEN  
FACHPERSON ZU ÜBERPRÜFEN UND GEGEBENENFALLS ENTSPRECHEND VORZUBEHANDeln.