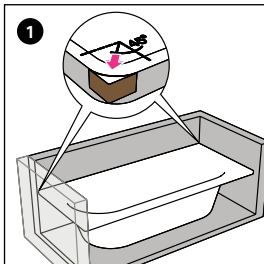
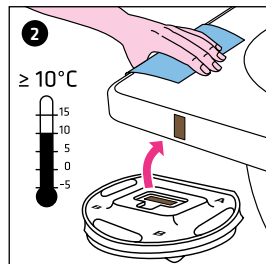


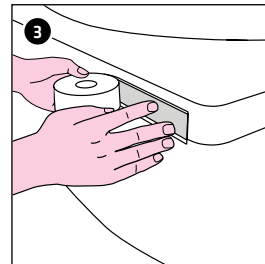
GABAG FLEXZARGE® SCHNITTSCHUTZ® MONTAGEANLEITUNG



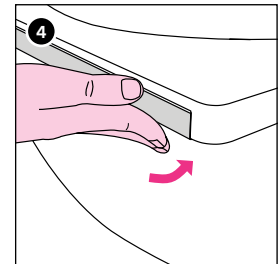
1 Neu mit Eckausgleichsprofil zum Anpassen des Wannenrandes an die Nische.



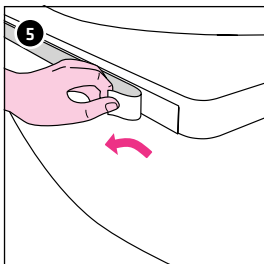
2 Wannenrand mit Reinigungstuch (feucht) gut abreiben, 3 Minuten ablüften lassen und mit Trockentuch nachwischen: Kleberhaftung mit Testklebestreifen prüfen. Nicht auf empfindlichen Oberflächen anwenden.



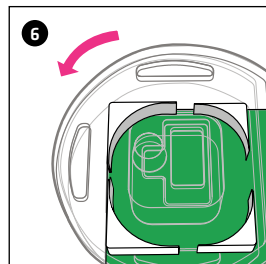
3 Mitgeliefertes Butylband in einem Stück bündig an Oberkante Wannenrand anbringen. Bei der Ecke der Wanne rund um den Radius legen. Butylband nur dort montieren, wo später die GABAG FLEXZARGE® angebracht wird.



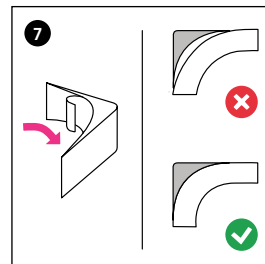
4 Butylband unter den Wannenrand legen und alles gut anpressen.



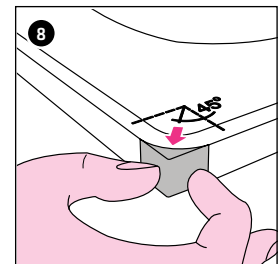
5 Abdeckfolie entfernen.



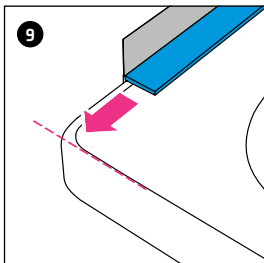
6 In jedem Set werden je zwei Eckausgleichsprofile, A für kleinen Wannenradius und B für grossen Radius, mitgeliefert.



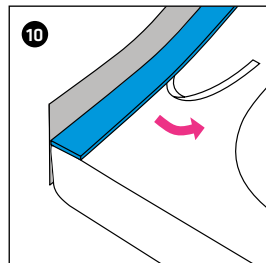
7 Das passende Eckprofil für den Wannenrand auswählen. Eckausgleichsprofil muss bündig am Wannenrand liegen. Abdeckfolie auf Innenseite entfernen.



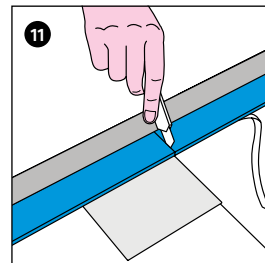
8 Eckausgleichsprofil im 45° Winkel an die Wannenrand anbringen. Nur dort wo später die FLEXZARGE® angebracht wird. Abdeckfolie auf Aussenseite entfernen.



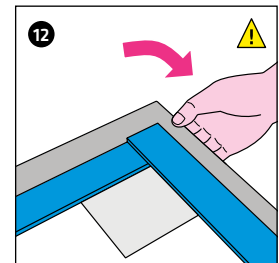
9 GABAG FLEXZARGE® im 90° Winkel an den Wannenrand halten. FLEXZARGE® muss bündig mit Wannenrand sein.



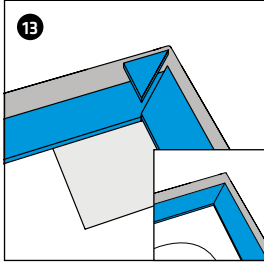
10 Abdeckpapier auf Unterseite abziehen und FLEXZARGE® an Wanne anpressen.



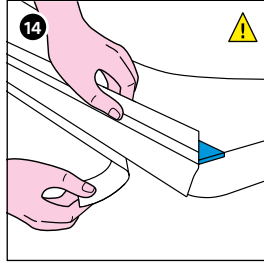
11 Mit Cutter blaues Schallschutzprofil am Wannenrand einschneiden. Als Schutzunterlage ein Stück Karton darunter legen.



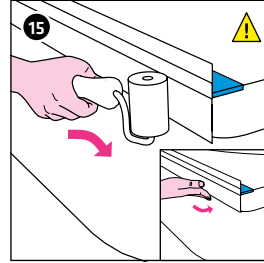
12 FLEXZARGE® scharfkantig um das Eckprofil legen.



13
Blaues Schallschutzprofil in Geh-
rung schneiden, Reststücke und
Wannenrandschutz entfernen und
mit der Montage des Schallschutz-
profils weiterfahren.



14
Klebestreifen-Abdeckfolie vom
grauen Butylband abziehen.



15
FLEXZARGE® mit dem Handrü-
cken, oder mit GABAG Anpress-
rolle, gut an Wannenrand pressen,
insbesondere an den Ecken.
Überstehendes Butylband unter
Wannenrand kleben.

VIDEO



DIE MONTAGEANLEITUNG DER
GABAG FLEXZARGE® NUN ALS VIDEO UNTER
[LINK WWW.GABAG.COM/FZ-MVIDEO-DE](http://WWW.GABAG.COM/FZ-MVIDEO-DE)



Durch den integrierten Schnitenschutz sind Anfang und Ende der flexiblen Zarge sehr scharf und es besteht Verletzungsgefahr. Verwenden Sie beim Anpressen des Wannendichtbandes eine Anpressrolle. Anpressrolle und Schere bei GABAG erhältlich.