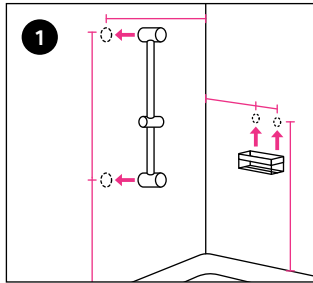
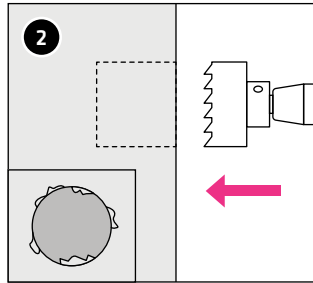


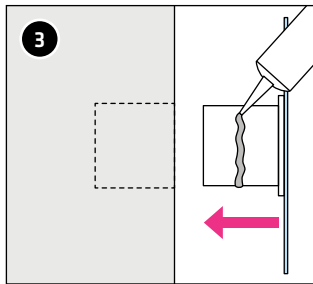
## MONTAGEANLEITUNG



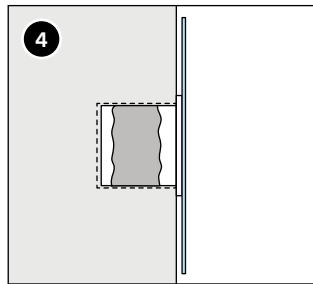
Position der Garniturenmontage bestimmen. **WICHTIG:** Keine Ständerkonstruktion hinter Lochbohrung.



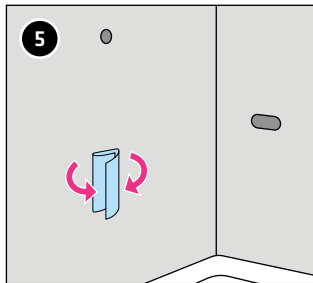
Mit Kronenbohrer Loch ausschneiden. Ausschnitt von losen Teilen reinigen.



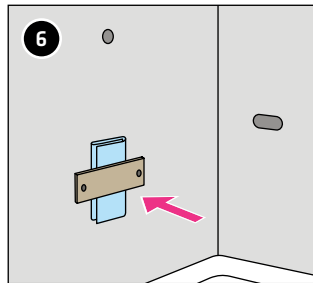
Die zu beklebende Stelle bei der UP Fixbox reinigen. Kleber auf UP Fixbox mittig auftragen und in Loch drücken.



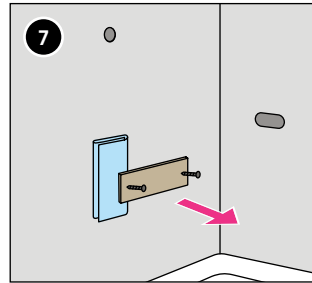
Flansch muss bündig an Wand sein. Beachten Sie das Sicherheitsdatenblatt.



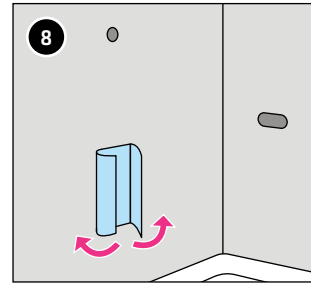
Dichtvlies zusammenfalten. UP Fixbox muss bündig an Wand aufliegen.



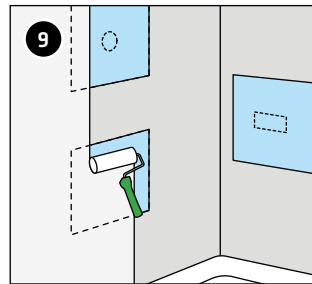
Fixationsvorrichtung mit Schrauben anbringen.



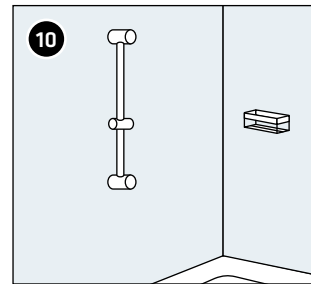
Ca. 1 Stunde trocknen lassen (Kleber quillt auf). Fixationsvorrichtung und Schrauben nach Aushärtung des Klebers entfernen.



Dichtvlies auffalten.



Verbundabdichtung an der Wand anbringen und vormontiertes Dichtvlies einarbeiten. Lieferantenangaben beachten.



Nach dem Endbelag (Fliesen, Mosaik, Naturstein usw.) Garnituren anhand der abgemessenen Position montieren.

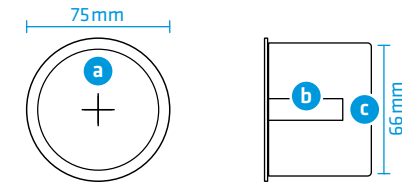
## TECHNISCHE INFORMATIONEN - GABAG FIXBOX PUR MONTAGEKLEBER\*

Artikelnummer: 8001 070

- ▶ Zum einkleben der Fixbox in die Wand
- ▶ 0,5 kg Inhalt
- ▶ inkl. Handschuh

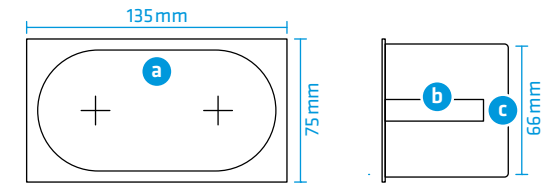
\*Dieser Artikel ist sicherheitsdatenblattpflichtig gem. Art. 52 ChemV. Das Sicherheitsdatenblatt ist bei GABAG Produktions und Vertriebs AG verfügbar.

## TECHNISCHE INFORMATIONEN - GABAG FIXBOX



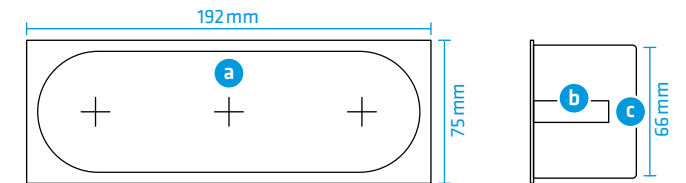
Artikelnummer: 8001 071

- a: Bohrbereich in Fixbox ab Mittelpunkt: +/- 20 mm
- b: Bohrtiefe: max. 40 mm
- c: Bohrloch / Kronenbohrer:  $\varnothing$  67 mm



Artikelnummer: 8001 075

- a: Bohrbereich in Fixbox ab Mittelpunkt: +/- 20 mm
  - b: Bohrtiefe: max. 40 mm
  - c: Bohrloch / Kronenbohrer:  $\varnothing$  67 mm
- 2x Bohren und Loch nachbearbeiten für gerade Flächen



Artikelnummer: 8001 080

- a: Bohrbereich in Fixbox ab Mittelpunkt: +/- 20 mm
  - b: Bohrtiefe: max. 40 mm
  - c: Bohrloch / Kronenbohrer:  $\varnothing$  67 mm
- 3x Bohren und Loch nachbearbeiten für gerade Flächen

TECHNISCHE ÄNDERUNGEN VORBEHALTEN.  
MONTAGEANLEITUNG NICHT VOLLSTÄNDIG ODER ABSCHLIESSEND.