



TECHNIQUE SANITAIRE
TOTALEMENT SÉDUISANTE.

(GABAG)

**NOUS NOUS FERONS UN PLAISIR DE VOUS AIDER
EN CAS DE QUESTIONS COMPLÉMENTAIRES.
N'HÉSITÉZ PAS À NOUS CONTACTER !**

Vous trouverez de plus amples informations sur la société
GABAG ainsi que sur nos produits sur notre site Internet
www.gabag.com.

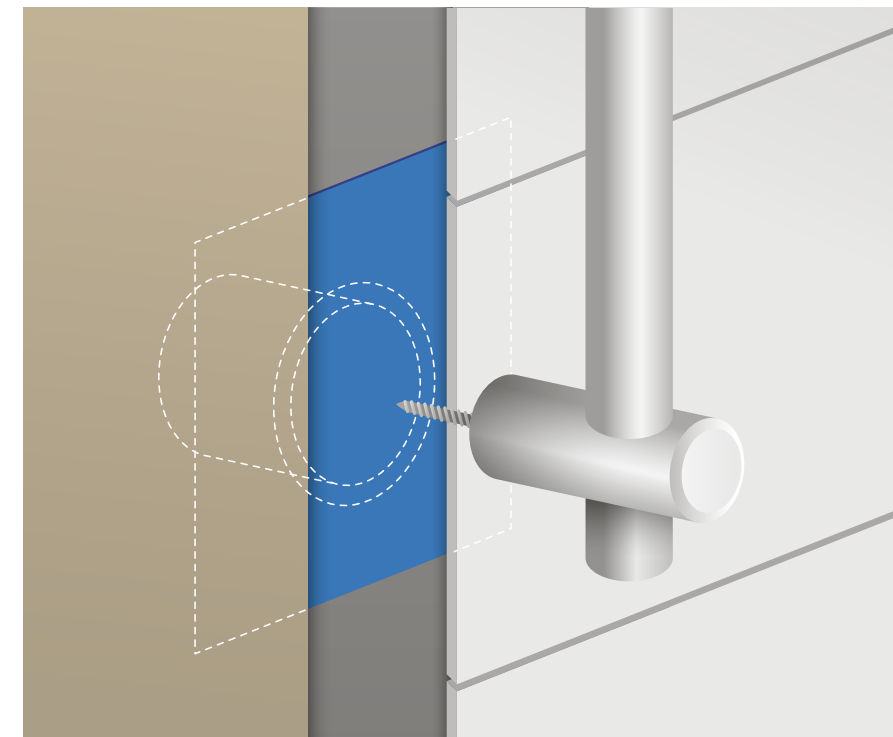
**GABAG PRODUKTIONS
UND VERTRIEBS AG**
ALTE ZUGERSTRASSE 12
6403 KÜSSNACHT AM RIGI

TÉLÉPHONE +41 41 854 46 64
TÉLÉFAX +41 41 854 46 65

INFO@GABAG.COM
WWW.GABAG.COM

TECHNIQUE SANITAIRE
TOTALEMENT SÉDUISANTE.

(GABAG)



GABAG FIXBOX

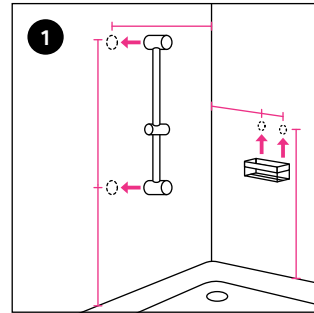
AIDE AU MONTAGE ÉTANCHE POUR
GARNITURES / BARRES DE DOUCHE
DANS LES DOUCHES

FABRICATION SUISSE
PROPRIÉTÉ INTELLECTUELLE DE LA SOCIÉTÉ GABAG PRODUKTIONS UND VERTRIEBS AG
BREVET DÉPOSÉ | SOUS RÉSERVE DE MODIFICATIONS TECHNIQUES

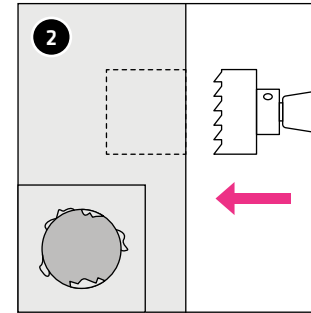
GABAG FIXBOX, LA SOLUTION DE MONTAGE ÉTANCHE

La solution simple, sûre, stable et étanche pour toutes les garnitures, les barres ou cloisons de douche montées avec des vis. Cette solution présente l'avantage d'empêcher l'humidité de s'infiltrer derrière l'étanchéification composite. L'aide au montage Fixbox permet d'augmenter la stabilité de l'élément à monter. Il n'est plus nécessaire d'utiliser un insert en bois ou une structure-support. Vous économisez du temps, de l'argent et des fuites.

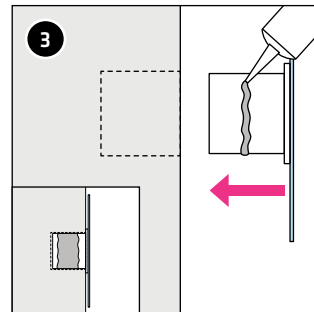
INSTRUCTIONS DE MONTAGE



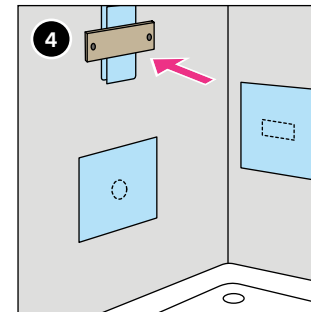
1 Définir la position de montage de la garniture.



2 Percer un trou avec un foret à couronne. Nettoyer et éliminer toutes les particules présentes dans le trou.



3 Nettoyer la zone à coller sur l'aide au montage Fixbox à encastrer. Appliquer la colle au centre de la Fixbox à encastrer, puis l'enfoncer dans le trou. La collerette doit arriver à fleur de mur. La colle gonfle. Veuillez observer la fiche de données de sécurité.

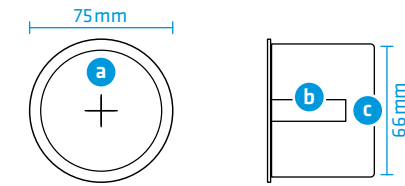


4 Poser le dispositif de fixation. Laisser sécher environ 1 heure puis le retirer. Appliquer l'étanchéification composite sur le mur en y incorporant le non-tissé pré-installé. Observer les indications du fournisseur.

IMPORTANT: Pas de structure-support derrière le trou.
Pas d'insert en bois nécessaire.

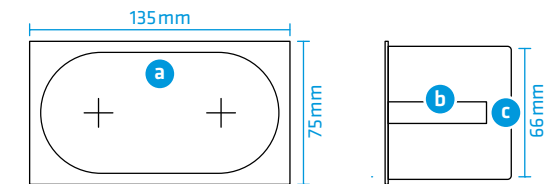
SOUS RÉSERVE DE MODIFICATIONS TECHNIQUES.
INSTRUCTIONS DE MONTAGE NON EXHAUSTIVES ET NON DÉFINITIVES.

INFORMATIONS TECHNIQUES – GABAG FIXBOX



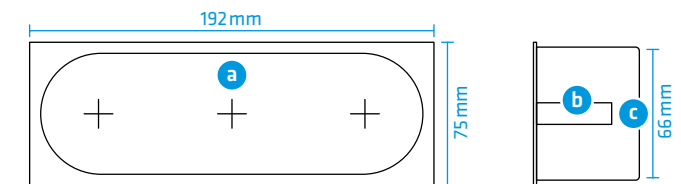
Référence: 8001 071

- a: Zone de perçage dans la Fixbox à partir du point central: +/- 20 mm
- b: Profondeur de perçage: max. 40 mm
- c: Trou / foret à couronne: \varnothing 67 mm



Référence: 8001 075

- a: Zone de perçage dans la Fixbox à partir du point central: +/- 20 mm
 - b: Profondeur de perçage: max. 40 mm
 - c: Trou / foret à couronne : \varnothing 67 mm
- Percer 2 fois, puis retravailler le trou de manière à obtenir une surface plane



Référence: 8001 080

- a: Zone de perçage dans la Fixbox à partir du point central: +/- 20 mm
 - b: Profondeur de perçage: max. 40 mm
 - c: Trou / foret à couronne: \varnothing 67 mm
- Percer 3 fois, puis retravailler le trou de manière à obtenir une surface droite