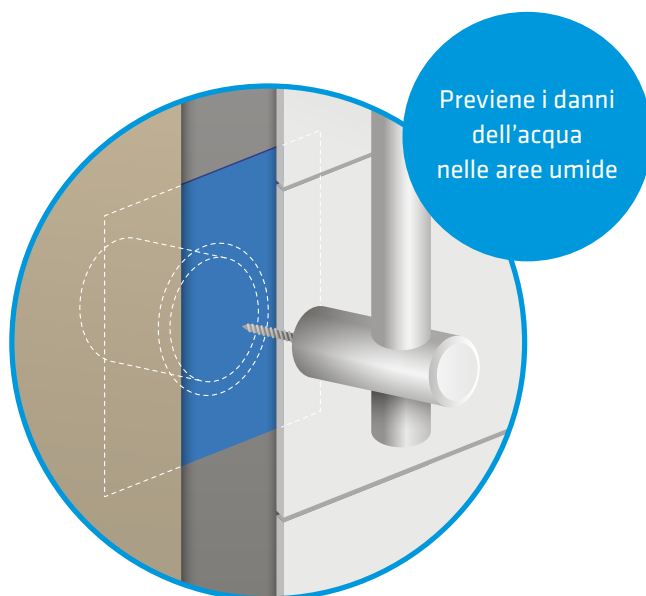


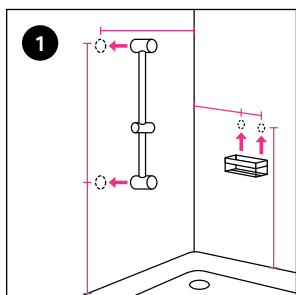
# GABAG FIXBOX

## L'AUSILIO DI MONTAGGIO IMPERMEABILE PER ACCESSORI E SALISCENDI NELLA DOCCIA

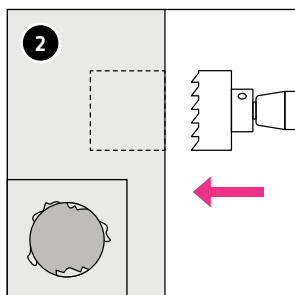
La soluzione semplice, sicura, stabile ed impermeabile per ogni tipo di accessori, aste o pareti per doccia, fissati con viti. Il vantaggio di questa soluzione è che l'umidità non può penetrare dietro la guarnizione composita. La Fixbox rende più stabili le parti da installare. Non è necessario alcun inserto di legno nella struttura del muro. Risparmiate tempo e denaro, ed evitate le infiltrazioni d'acqua.



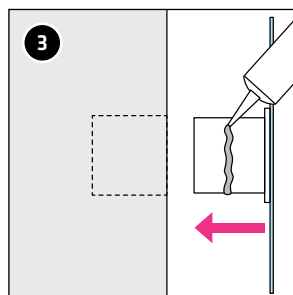
### MANUALE DI MONTAGGIO



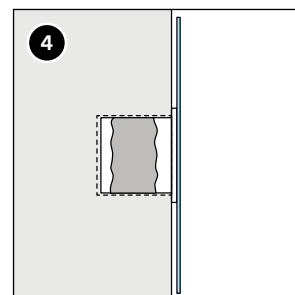
Determinare la posizione di montaggio delle guarnizioni.  
**IMPORTANTE:** Nessun supporto necessario dietro il foro.



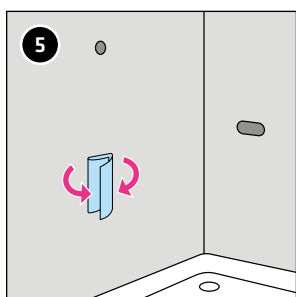
Praticare un foro con una punta a corona. Rimuovere i residui dal foro.



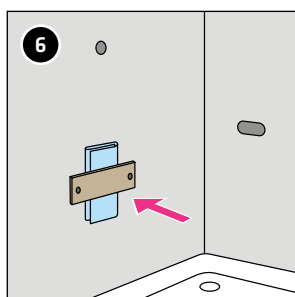
Pulire la zona da incollare sulla UP Fixbox. Applicare la colla al centro della UP Fixbox e premerlo nel foro.



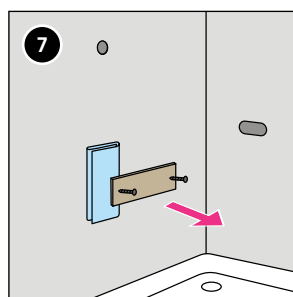
La flangia deve essere allineata alla parete. Osservare la scheda dei dati di sicurezza.



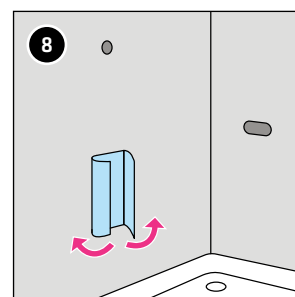
Piegare la tenuta di feltro. La UP Fixbox deve essere allineata alla parete.



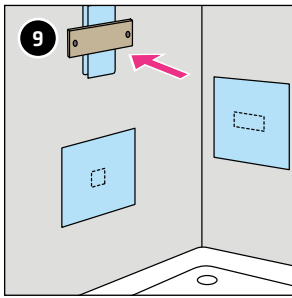
Fissare il dispositivo di fissaggio con le viti.



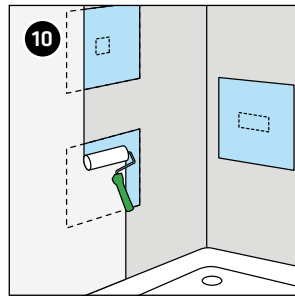
Lasciar asciugare per circa 1 ora. (L'adesivo si gonfia). Dopo che la colla si è indurita, rimuovere le viti e il dispositivo di fissaggio.



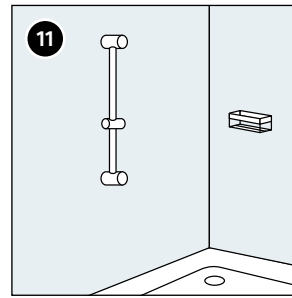
Spiegare la tenuta di feltro.



Questo processo (1-8) viene ripetuto per ogni UP Fixbox da installare.



Applicare la guarnizione composta sulla parete incorporando il feltro preassemblato. Seguire le istruzioni del fornitore.

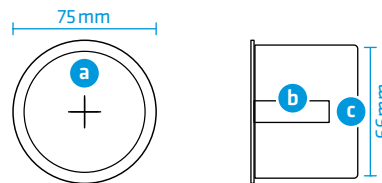


Ultimato il rivestimento della parete (piastrelle, mosaico, pietra naturale etc.), installare le guarnizioni in base alla posizione misurata precedentemente.

## INFORMAZIONI TECNICHE - GABAG FIXBOX

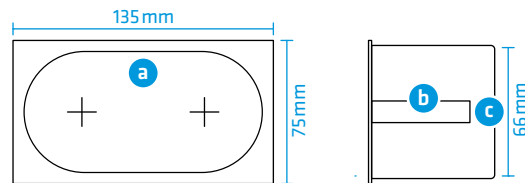
**No. Art. 8001 071 / No. Team. 886 302**

- a:** Area di foratura sulla Fixbox, a partire dal punto centrale: +/- 20 mm
- b:** Profondità di foratura: al massimo 40 mm
- c:** Foro / punta a corona: Ø 67 mm



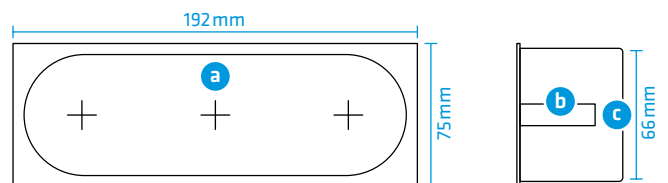
**No. Art. 8001 075 / No. Team. 886 303**

- a:** Area di foratura sulla Fixbox, a partire dal punto centrale: +/- 20 mm
  - b:** Profondità di foratura: al massimo 40 mm
  - c:** Foro / punta a corona: Ø 67 mm
- Forare 2 volte e lavorare il foro in modo da ottenere una superficie dritta



**No. Art. 8001 080 / No. Team. 886 304**

- a:** Area di foratura sulla Fixbox, a partire dal punto centrale: +/- 20 mm
  - b:** Profondità di foratura: al massimo 40 mm
  - c:** Foro / punta a corona: Ø 67 mm
- Forare 3 volte e lavorare il foro in modo da ottenere una superficie dritta



## INFORMAZIONI TECNICHE - GABAG FIXBOX COLLA DI MONTAGGIO POLIURETANO\*

**No. Art. 8001 070 / No. Team. 886 305**

- ▶ Per incollare la Fixbox nella parete
- ▶ 0,5 kg di contenuto
- ▶ guanto compreso

\*Questo articolo deve essere indicato nella scheda dei dati di sicurezza ai sensi dell'art. 52 OPChim. La scheda dei dati di sicurezza è disponibile presso GABAG Produktions und Vertrieb AG.

SWISS MADE | DIRITTO D'AUTORE DI GABAG PRODUKTIONS UND VERTRIEB AG BREVET TO DEPOSITATO  
MODIFICHE TECNICHE RISERVATE | MANUALE DI MONTAGGIO NON COMPLETO O ESAUSTIVO