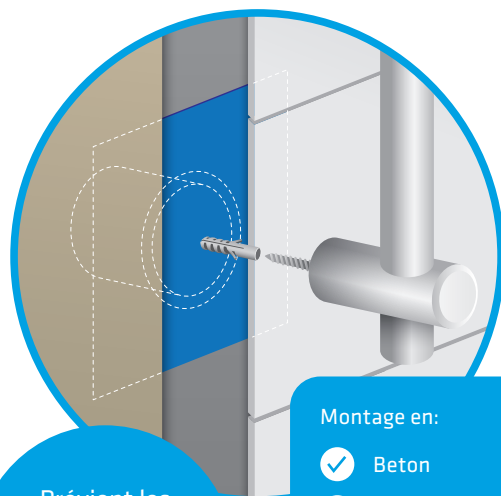


GABAG FIXBOX

AIDE AU MONTAGE ÉTANCHE POUR ACCESSOIRES / BARRES DE DOUCHE DANS LES ZONES HUMIDES

La solution simple, sûre, stable et étanche pour tous les accessoires, les glissières ou cloisons de douche fixés avec des vis. Cette solution offre l'avantage d'empêcher l'humidité de s'infiltrer derrière l'étanchéité composite. L'aide au montage Fixbox permet d'augmenter la stabilité de l'élément à poser. Il n'est plus nécessaire d'utiliser un insert en bois ou un quelconque support dans la paroi. Vous économisez du temps, de l'argent et évitez des infiltrations d'eau.

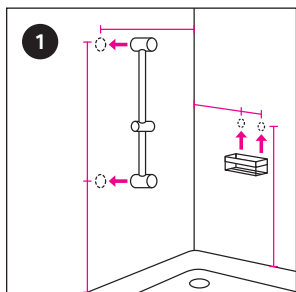


Prévient les
dégâts des eaux
dans les zones
humides

Montage en:

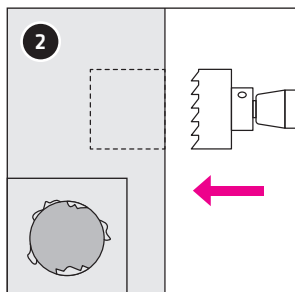
- ✓ Béton
- ✓ Brique silico-calcaire
- ✓ Plaques de plâtre
- ✓ Panneaux de construction à base de ciment (Voir le rapport de test)

INSTRUCTIONS DE MONTAGE

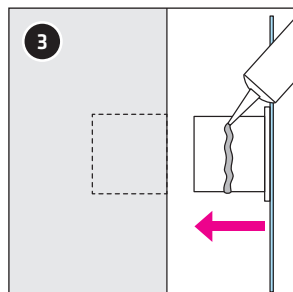


Définir l'emplacement de montage de la garniture.

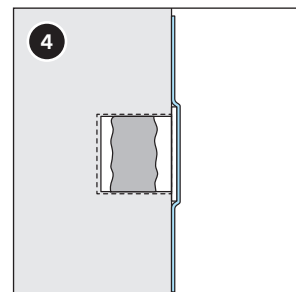
IMPORTANT : Aucun support nécessaire derrière le trou.



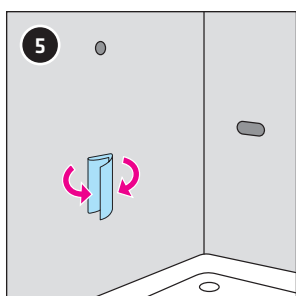
Percer un trou au moyen d'une mèche cloche. Nettoyer et éliminer tous les résidus présents dans le trou.



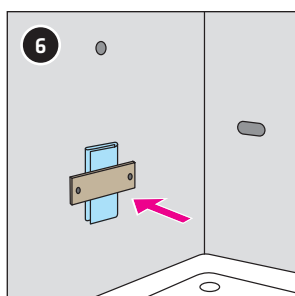
Nettoyer la zone à coller sur la partie à encasturer de la Fixbox, y appliquer la colle au centre et l'enfoncer dans le trou.



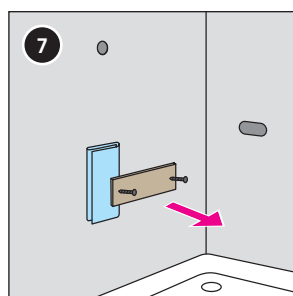
La collerette doit arriver à fleur de mur. Veuillez consulter la fiche des données de sécurité.



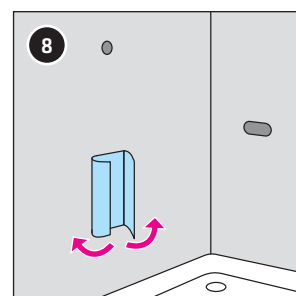
Plier le feutre d'étanchéité. La Fixbox à encasturer doit arriver à fleur de mur.



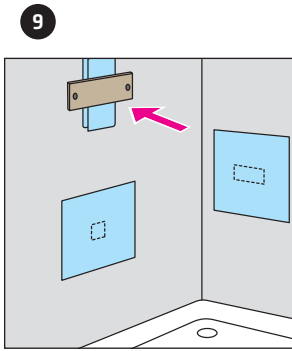
Fixer le dispositif de fixation au moyen des vis.



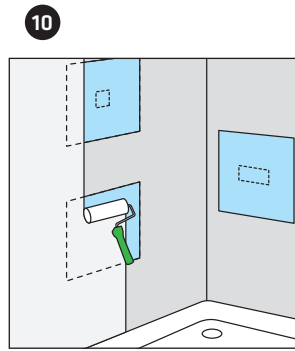
Laisser sécher environ 1 heure (la colle gonfle). Après durcissement de la colle, dévisser les vis et enlever le dispositif de fixation.



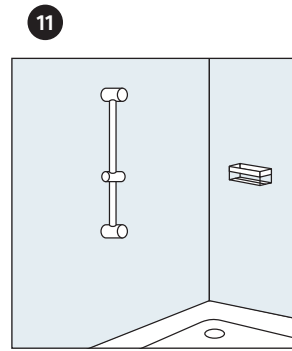
Déplier le feutre.



Ce processus (1-8) se répète pour chaque Fixbox UP à poser.



Appliquer l'étanchéité composite sur le mur en y incorporant le feutre prémonté. Respecter les indications du fournisseur.

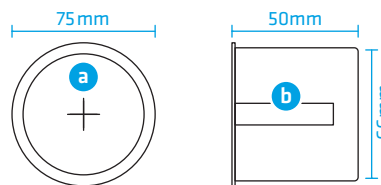


Une fois le revêtement final posé (carrelage, mosaïque, pierre naturelle, etc.), installer les éléments (ou accessoires) selon la position mesurée au préalable.

INFORMATIONS TECHNIQUES - GABAG FIXBOX

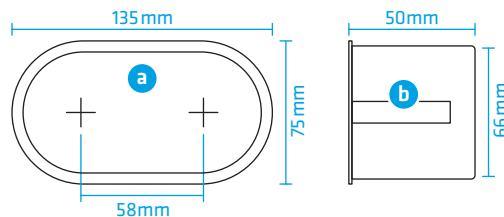
No. Art. 8001 071

- a: Zone de perçage dans la Fixbox à partir du point central : +/- 20 mm
- b: Profondeur de perçage : max. 40 mm
 - + Couche d'usure / revêtement final
- ▶ Trou / mèche cloche : Ø 67 mm



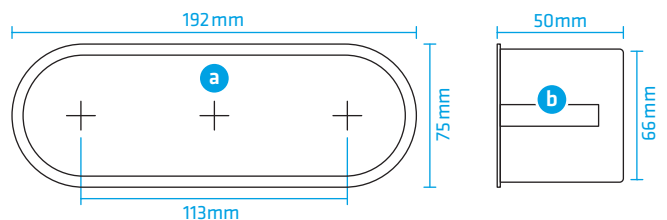
No. Art. 8001 075

- a: Zone de perçage dans la Fixbox à partir du point central : +/- 20 mm
- b: Profondeur de perçage : max. 40 mm
 - + Couche d'usure / revêtement final
- ▶ Trou / mèche cloche : Ø 67 mm
- ▶ Percer 2 fois, puis retravailler le trou de manière à obtenir une surface droite



No. Art. 8001 080

- a: Zone de perçage dans la Fixbox à partir du point central : +/- 20 mm
- b: Profondeur de perçage : max. 40 mm
 - + Couche d'usure / revêtement final
- ▶ Trou / mèche cloche : Ø 67 mm
- ▶ Percer 3 fois, puis retravailler le trou de manière à obtenir une surface droite



Sous-groupes d'application: selon SIA 2711 de A4.1 à A4.3

Classe d'influence de l'eau: selon DIN 18534-I (jusqu'à inclus) : W3I

INFORMATIONS TECHNIQUES - GABAG FIXBOX COLLE DE MONTAGE POLYURÉTHANE*

No. Art. 8001 070 / Team. Nr. 886 305

- ▶ Pour coller la Fixbox dans le mur
- ▶ Contenance : 0,5kg
- ▶ Gant fourni
- ▶ Pour environ 20 unités

*Selon l'article 52 du décret ChemV, cet article doit être stipulé dans la fiche de données de sécurité. La fiche des données de sécurité est disponible auprès de GABAG Produktions und Vertriebs AG.