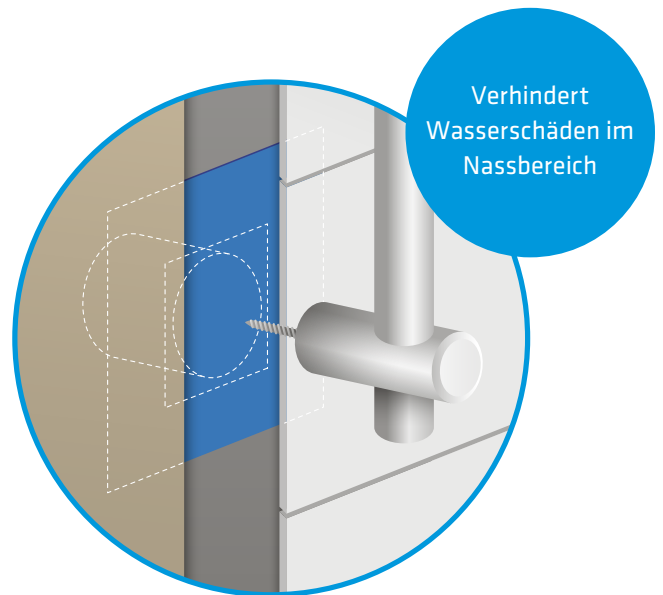


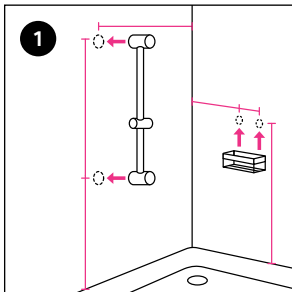
GABAG FIXBOX

DIE WASSERDICHTE MONTAGEHILFE FÜR GARNITUREN / DUSCHGLEITSTANGEN IN DER DUSCHE

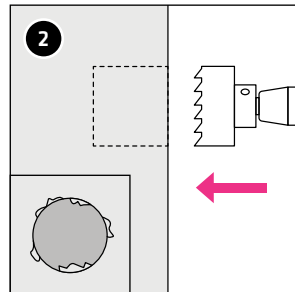
Die einfache, sichere, stabile und dichte Lösung für sämtliche Garnituren, Gleitstangen oder Duschtrennwände, die mit Schrauben montiert werden. Die Lösung bietet den Vorteil, dass keine Feuchtigkeit hinter die Verbundabdichtung gelangen kann. Die Fixbox erhöht die Stabilität der zu montierenden Teile. Eine Holzeinlage in der Ständerkonstruktion wird überflüssig. Sie ersparen sich Zeit, Geld und Undichtheiten.



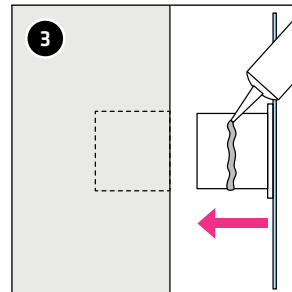
MONTAGEANLEITUNG



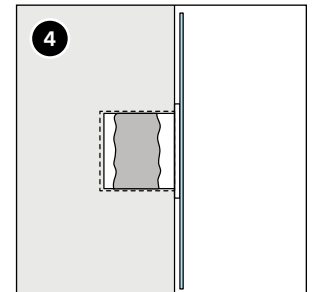
Position der Garniturenmontage bestimmen. **WICHTIG:** Keine Ständerkonstruktion hinter Lochbohrung.



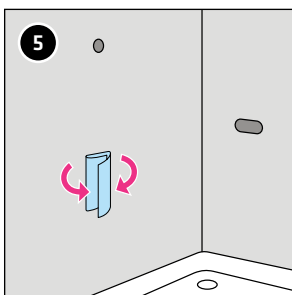
Mit Kronenbohrer Loch ausschneiden. Ausschnitt von losen teilen reinigen.



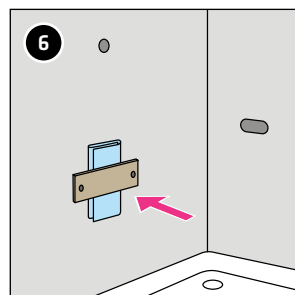
Die zu beklebende Stelle bei der UP Fixbox reinigen. Kleber auf UP Fixbox mittig auftragen und in Loch drücken.



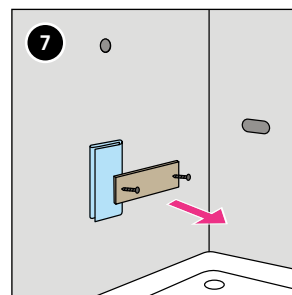
Flansch muss bündig an Wand sein. Beachten Sie das Sicherheitsdatenblatt.



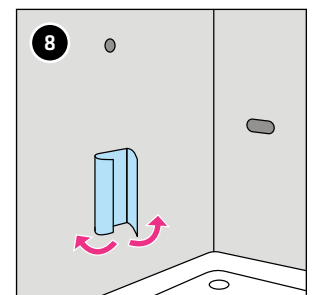
Dichtvlies zusammenfalten. UP Fixbox muss bündig an Wand aufliegen.



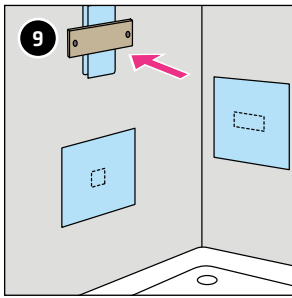
Fixationsvorrichtung mit Schrauben anbringen.



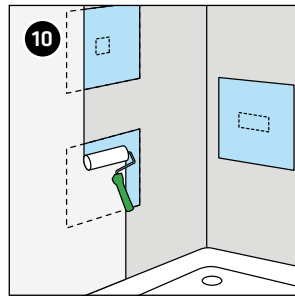
Ca. 1 Stunde trocknen lassen (Kleber quillt auf). Fixationsvorrichtung und Schrauben nach Aushärtung des Klebers entfernen.



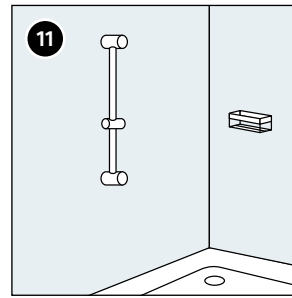
Dichtvlies auffalten.



Dieser Vorgang (1–8) wiederholt sich bei jeder zu montierenden UP Fixbox.



Verbundabdichtung an der Wand anbringen und vormontiertes Dichtvlies einarbeiten. Lieferantenangaben beachten.

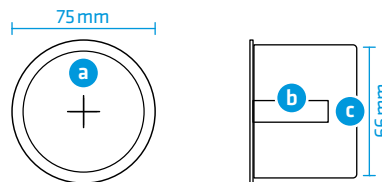


Nach dem Endbelag (Fliesen, Mosaik, Naturstein usw.) Garnituren anhand der abgemessenen Position montieren.

TECHNISCHE INFORMATIONEN

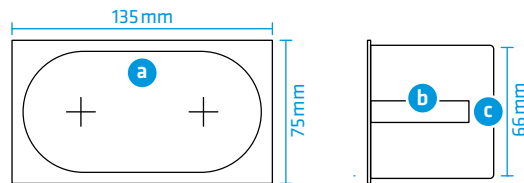
Artikelnummer: 8001 071

- a: Bohrbereich in Fixbox ab Mittelpunkt: +/- 20 mm
- b: Bohrtiefe: max. 40 mm
- c: Bohrloch / Kronenbohrer: \varnothing 67 mm



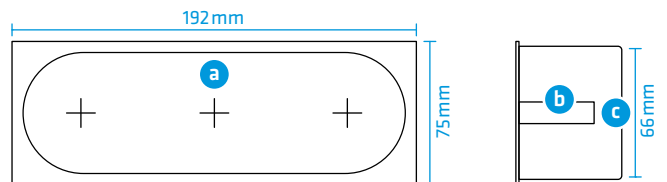
Artikelnummer: 8001 075

- a: Bohrbereich in Fixbox ab Mittelpunkt: +/- 20 mm
 - b: Bohrtiefe: max. 40 mm
 - c: Bohrloch / Kronenbohrer: \varnothing 67 mm
- 2x Bohren und Loch nachbearbeiten für gerade Flächen



Artikelnummer: 8001 080

- a: Bohrbereich in Fixbox ab Mittelpunkt: +/- 20 mm
 - b: Bohrtiefe: max. 40 mm
 - c: Bohrloch / Kronenbohrer: \varnothing 67 mm
- 3x Bohren und Loch nachbearbeiten für gerade Flächen



TECHNISCHE INFORMATIONEN – GABAG FIXBOX PUR MONTAGEKLEBER*

Artikelnummer: 8001 070

- ▶ Zum einkleben der Fixbox in die Wand
- ▶ 0,5 kg Inhalt
- ▶ inkl. Handschuh

*Dieser Artikel ist sicherheitsdatenblattpflichtig gem. Art. 52 ChemV. Das Sicherheitsdatenblatt ist bei GABAG Produktions und Vertriebs AG verfügbar.

SWISS MADE | URHEBERRECHT DURCH GABAG PRODUKTIONS UND VERTRIEBS AG PATENT ANGEMELDET
TECHNISCHE ÄNDERUNGEN VORBEHALTEN | MONTAGEANLEITUNG NICHT VOLLSTÄNDIG ODER ABSCHLIESSEND