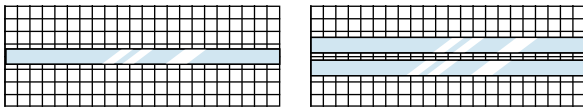


GABAG SCHNITTSCHUTZ® AUF GITTERGEWEBE

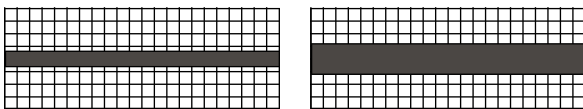
- ▶ Zur Montage nach der Abdichtung
- ▶ Metallische Einlage (Schnittschutz®) aus Edelstahl oder Mineralkörnung
- ▶ Zuverlässiger Schutz des Dichtbandes
- ▶ Einfache Anwendung / hohe Sicherheit
- ▶ Selbstklebend, korrigierbar
- ▶ Für horizontalen und vertikalen Einbau
- ▶ Inkl. einer Spezialschere zum schneiden des Stahlbandes

BESTELLANGABEN



Mit einem Stahlband: Art. Nr. 8006 710, Rollen à 10 m

Mit zwei Stahlbändern: Art. Nr. 8006 712, Rollen à 10 m



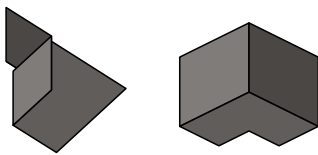
Mineralkörnung 25 mm: Artikel Nr. 8006 720, Rollen à 9 m

Mineralkörnung 50 mm: Artikel Nr. 8006 721, Rollen à 9 m

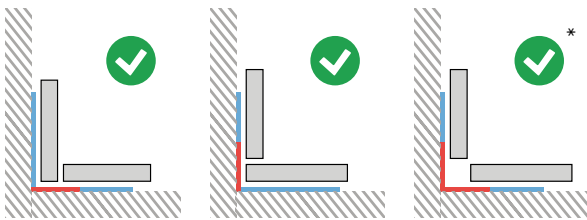
Zubehör: GABAG Ecken Schnittschutz®

Aussenecke ohne Dichtband: Artikel Nr. 8006 513

Innenecke ohne Dichtband: Artikel Nr. 8006 503



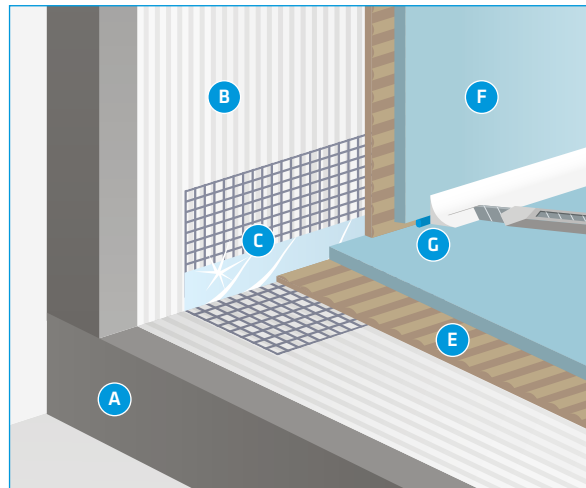
MONTAGEANLEITUNG



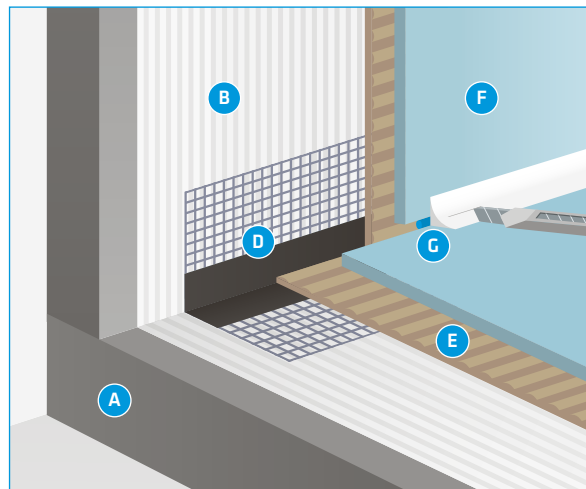
Wichtig: Die metallische Einlage (Schnittschutz®) ist immer fugenseitig einzulegen. *Mineralkörnung

MONTAGEAUFBAU

- A** Estrich / Unterlagsboden
- B** Verbundabdichtung
- C** GABAG Schnittschutz® auf Gittergewebe
(Für den Einsatz in chlorhaltigem Wasser empfehlen wir Ihnen ein besonders beständiges Stahlband. Bitte kontaktieren Sie uns.)
- D** GABAG Band Mineralkörnung
- E** Fliesenkleber
- F** Fliese
- G** Hinterfüttungsmaterial + Fuge



Montageanleitung Art. Nr. 8006 710 (mit einem Stahlband)



Montageanleitung Art. Nr. 8006 721 (Band Mineralkörnung)