

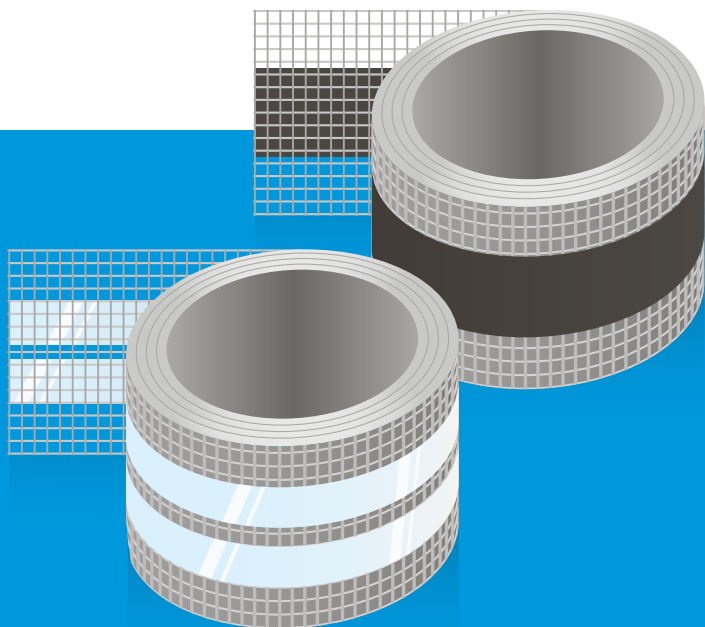
IMPIANTISTICA SANITARIA  
STRAORDINARIAMENTE  
CONVINCENTE.

(GABAG)

## GABAG PROTEZIONE ANTITAGLIO SCHNITTSCHUTZ® CON TESSUTO A RETE

TENUTA DUREVOLE - ANCHE DOPO LA SOSTITUZIONE  
DELLE FUGHE DI MANUTENZIONE

Applicabile universal-  
mente con tutti  
i comuni sistemi di  
sigillatura incollati

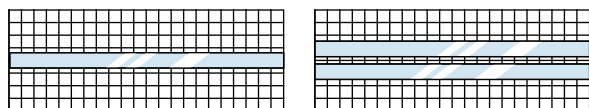


SWISS MADE  
DIRITTI D'AUTORE E BREVETTO REGISTRATI  
CON RISERVA DI MODIFICHE TECNICHE

## GABAG PROTEZIONE ANTITAGLIO SCHNITTSCHUTZ® CON TESSUTO A RETE

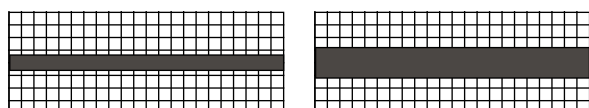
- ▶ Per il montaggio dopo la sigillatura
- ▶ Inserto metallico (Schnittschutz®) acciaio inossidabile o grani minerali
- ▶ Protezione affidabile del nastro di tenuta
- ▶ Uso semplice / ottima sicurezza
- ▶ Autoadesivo, correggibile
- ▶ Per installazioni orizzontali e verticali
- ▶ Con forbici speciali per tagliare il nastro d'acciaio

### DETTAGLI DELL'ORDINE



Con un'inserto metallico: N° Art. 8006 710, Rotoli da 10 m

Con due inserti metallico: N° Art. 8006 712, Rotoli da 10 m



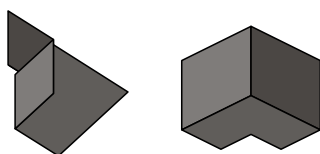
Grani minerali 25 mm: N° Art. 8006 720, Rotoli da 9m

Grani minerali 50 mm: N° Art. 8006 721, Rotoli da 9m

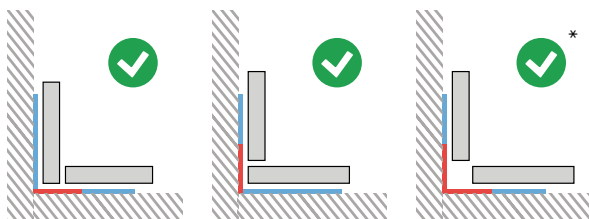
### Accessori: Angolo protezione antitaglio

Angolo esterne, senza nastro di tenuta: N° Art. 8006 513

Angolo interna, senza nastro di tenuta: N° Art. 8006 503



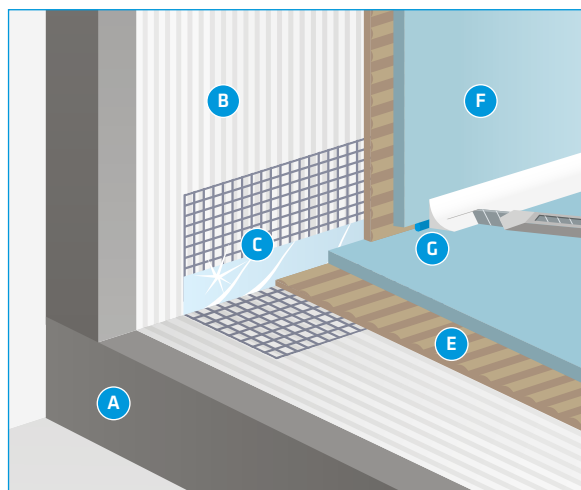
### ISTRUZIONI DI MONTAGGIO



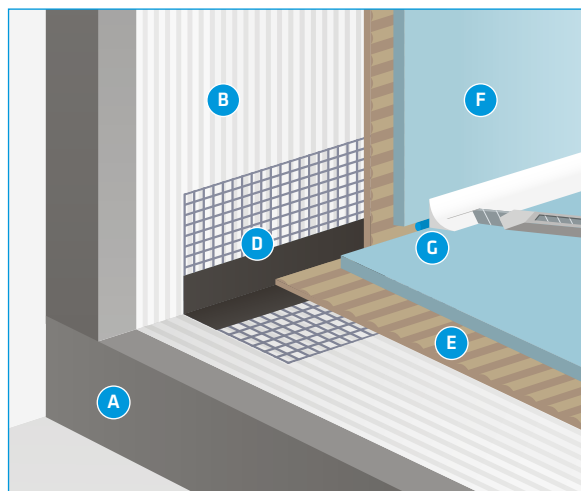
**Importante:** l'inserto metallico (Schnittschutz®) deve essere sempre posizionato sul lato della fuga. \*Grani minerali

## STRUTTURA DI MONTAGGIO

- A** Pavimento continuo / massetto
- B** Tenuta ermetica ad accoppiamento
- C** GABAG protezione antitaglio SCHNITTSCHUTZ® con tessuto a rete (Per l'utilizzo in acque contenenti cloro, consigliamo un nastro in acciaio particolarmente resistente. Ci contatti per favore.)
- D** Nastro con grani minerali GABAG
- E** Collante per piastrelle
- F** Piastrelle
- G** Materiale di rivestimento posteriore + fuga



Istruzioni di montaggio No.Art 8006 710



Istruzioni di montaggio No.Art 8006 721