

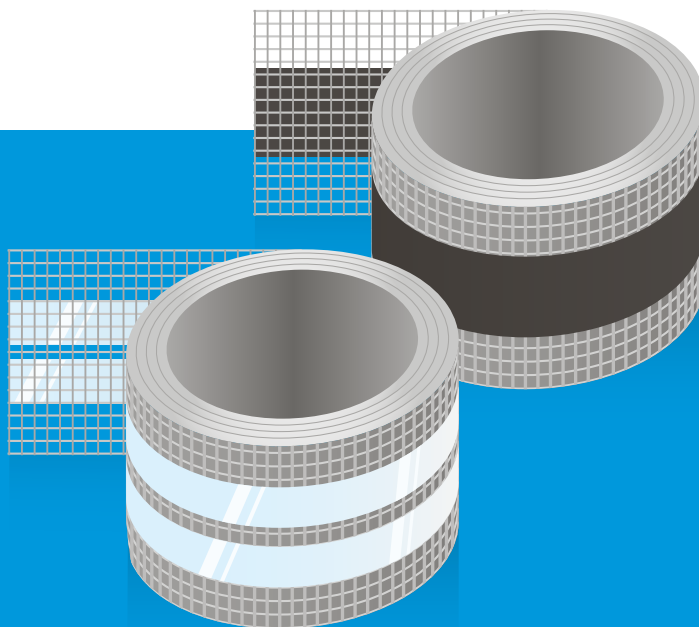
RUNDUM ÜBERZEUGENDE  
SANITÄRTECHNIK.



## GABAG SCHNITTSCHUTZ® AUF GITTERGEWEBE

DAUERHAFT DICHT – AUCH NACH DEM ERSETZTEN  
DER WARTUNGSFUGE

Universal einsetzbar  
mit allen gängigen  
Verbundabdichtungs-  
systemen

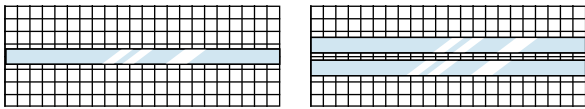


SWISS MADE  
SWISS MADE  
TECHNISCHE ÄNDERUNGEN VORBEHALTEN

## GABAG SCHNITTSCHUTZ® AUF GITTERGEWEBE

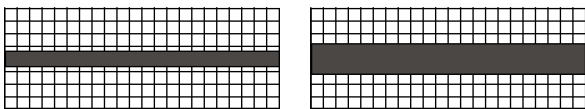
- ▶ Zur Montage nach der Abdichtung
- ▶ Metallische Einlage (Schnittschutz®) aus Edelstahl oder Mineralkörnung
- ▶ Zuverlässiger Schutz des Dichtbandes
- ▶ Einfache Anwendung / hohe Sicherheit
- ▶ Selbstklebend, korrigierbar
- ▶ Für horizontalen und vertikalen Einbau
- ▶ Inkl. einer Spezialschere zum schneiden des Stahlbandes

## BESTELLANGABEN



**Mit einem Stahlband:** Art. Nr. 8006 710, Rollen à 10 m

**Mit zwei Stahlbändern:** Art. Nr. 8006 712, Rollen à 10 m



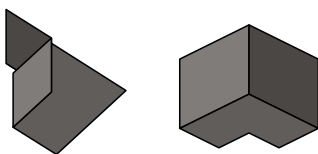
**Mineralkörnung 25 mm :** Artikel Nr. 8006 720, Rollen à 9 m

**Mineralkörnung 50 mm:** Artikel Nr. 8006 721, Rollen à 9 m

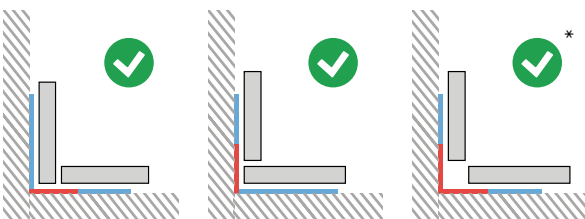
**Zubehör: GABAG Ecken Schnittschutz®**

**Aussenecke ohne Dichtband:** Artikel Nr. 8006 513

**Innenecke ohne Dichtband:** Artikel Nr. 8006 503



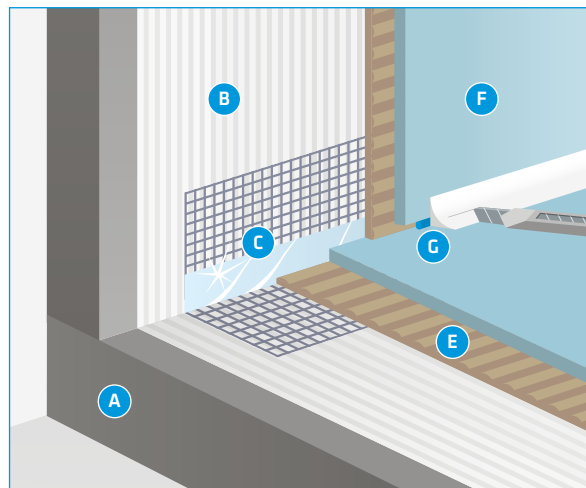
## MONTAGEANLEITUNG



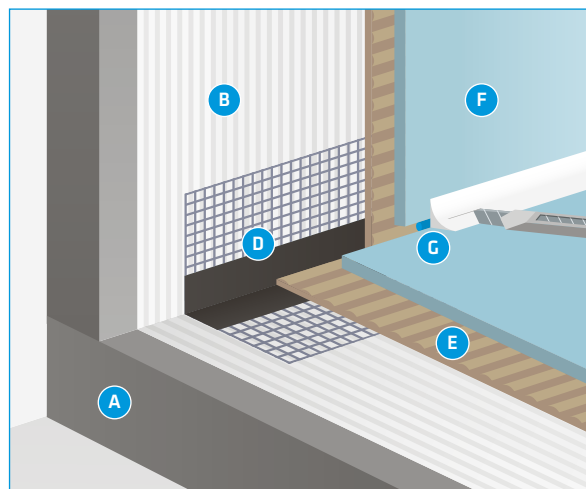
**Wichtig:** Die metallische Einlage (Schnittschutz®) ist immer fugenseitig einzulegen. \*Mineralkörnung

## MONTAGEAUFBAU

- A** Estrich / Unterlagsboden
- B** Verbundabdichtung
- C** GABAG Schnittschutz® auf Gittergewebe  
(Für den Einsatz in chlorhaltigem Wasser empfehlen wir Ihnen ein besonders beständiges Stahlband. Bitte kontaktieren Sie uns.)
- D** GABAG Band Mineralkörnung
- E** Fliesenkleber
- F** Fliese
- G** Hinterfüttungsmaterial + Fuge



Montageanleitung Art. Nr. 8006 710 (mit einem Stahlband)



Montageanleitung Art. Nr. 8006 721 (Band Mineralkörnung)