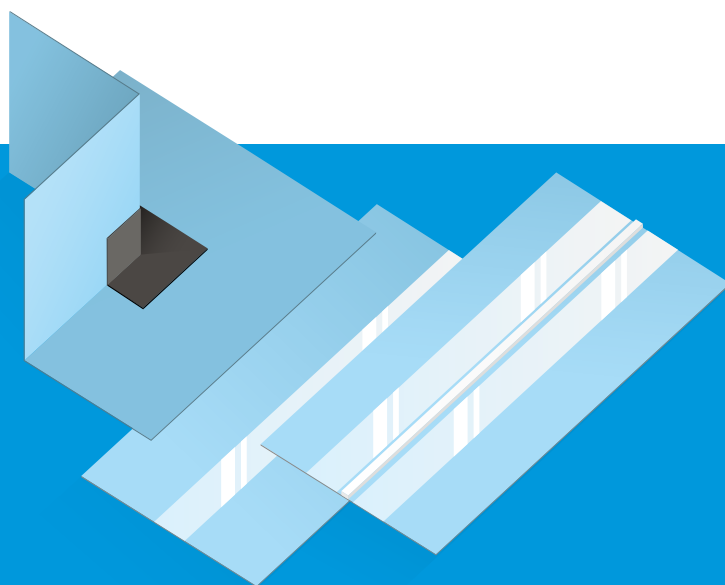


TECHNIQUE SANITAIRE
TOTALEMENT SÉDUISANTE.

(GABAG)

GABAG RUBAN D'ÉTANCHÉITÉ AVEC PROTECTION DE DÉCOUPE® / GABAG COINS PROTECTION DE DÉCOUPE®

DURABLEMENT ÉTANCHE - MÊME APRÈS LE
REMPACEMENT DU JOINT DE MAINTENANCE



FABRIQUÉ EN SUISSE
SOUS RÉSERVE DE MODIFICATIONS TECHNIQUES

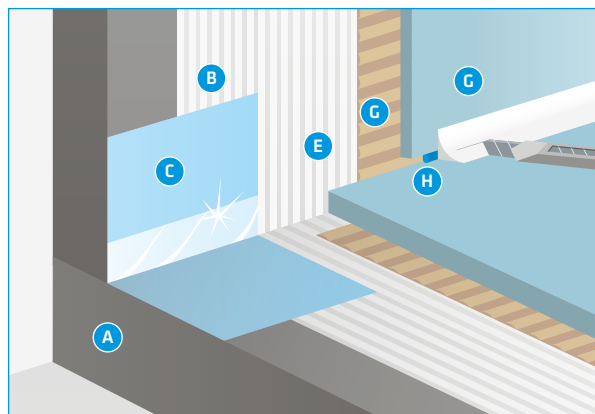
NOUS RÉFLÉCHISSONS AVANT ET PROPOSONS ENSUITE DES SOLUTIONS

INFORMATION PRODUIT

- ▶ Protection de découpe intégrée dans le ruban d'étanchéité
- ▶ Ruban protection de découpe métallique
- ▶ Protection fiable du ruban d'étanchéité
- ▶ Utilisation simple / grande sécurité
- ▶ Tout est prémonté dans un même ruban
- ▶ Enrobage dans l'étanchéification composite
- ▶ Pour un montage horizontal et vertical
- ▶ Coins intérieurs et extérieurs avec protection de découpe® prémontée
- ▶ Ciseaux spéciaux Instructions de montage
- ▶ Longueur du rouleau : 5 et 50 mètres linéaires

DÉTAILS DE MONTAGE

- A** Chape de béton / Chape de ciment
- B** 1re étanchéification composite
- C** Ruban d'étanchéité GABAG avec protection découpe®*
- D** Coins protection de découpe®
- E** 2e étanchéification composite
- F** Colle pour carrelage
- G** Carrelage
- H** Cordon rouge + joint



* Insérez toujours du côté du joint.

GABAG RUBAN D'ÉTANCHÉITÉ AVEC PROTECTION DE DÉCOUPE®



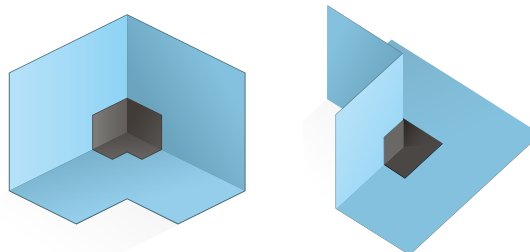
Un insert métallique

- ▶ 8006 325, Rouleau à 5 m
- ▶ 8006 350, Rouleau à 50 m

Deux inserts métalliques

- ▶ 8006 425, Rouleau à 5 m
- ▶ 8006 450, Rouleau à 50 m

GABAG COINS PROTECTION DE DÉCOUPE® AVEC RUBAN D'ÉTANCHÉITÉ



Coin intérieur

- ▶ 8006 511

Coin extérieur

- ▶ 8006 501

