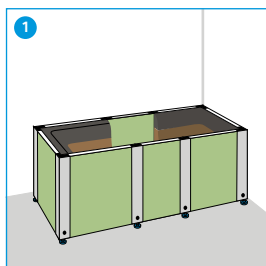
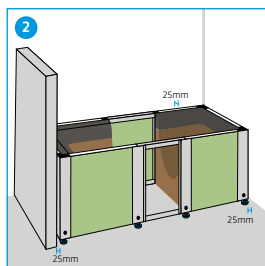


## GABAG DUO BADEWANNENTRÄGER

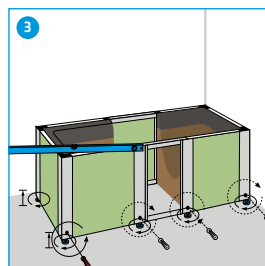
### MONTAGEANLEITUNG



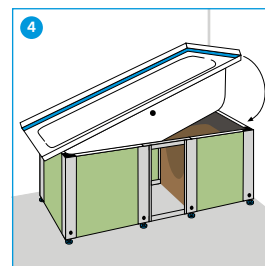
Kontrolle Badewannentyp mit Badewannenträger (Übereinstimmung?). Kontrolle Nischenmass. **TIPP:** Vom Meterriss Einbauhöhe einmessen und Badewannenträgerhöhe mit Nivellierwerkzeug bereits vorjustieren.



Nischenmass 10 mm grösser als Wanne.



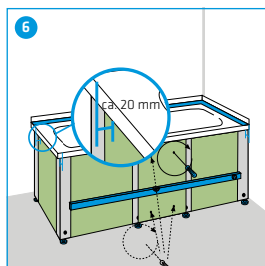
GABAG Wannenträger in Nische stellen, feinjustieren und waagrecht ausrichten. Wannenstärke von 0.3 – 1.0 cm (je nach Wannentyp) beachten.



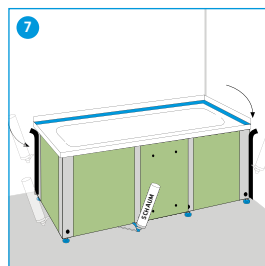
Vor dem Einlegen der Badewanne Ablaufgarnitur montieren und GABAG Wannenprofil ISOPHONE® oder GABAG FLEXZARGE® an den Wannenrand anbringen. Wanne einlegen und auf festen Sitz prüfen.



Ablauf anschliessen und Dichtigkeitskontrolle durchführen. Montageöffnung mit GABAG ISO-WOLL ausstopfen.



Frontverschluss mit Trägerfront plan ausrichten und Frontverschluss-Abdeckung anschrauben. Rückversatz von Wannenrand zu Trägerfront von ca. 20 mm einhalten.



Bei vertikalen Wandanschlüssen am Wannenträger die schwarzen Schallschutzprofile (Plastiksack) anbringen – auch über dem Wannenrandumbug. Bei Bedarf die Wand- und Bodenanschlüsse mit GABAG Klebefüllschaum ausfüllen. Kein Kontakt der Wanne mit Klebefüllschaum!

**TIPP:** WANNE VOR DEM SILIKONISIEREN MIT GEWICHT BZW. EINER WANNENFÜLLUNG BESCHWEREN.

GABAG KLEBEFÜLLSCHAUH IST ÜBER FACHHANDEL SEPARAT ZU BESTELLEN.

**HINWEIS:** ZÜNDQUELLEN VOM KLEBEFÜLLSCHAUH FERNHALTEN UND NICHT RAUCHEN. TREIBGASE GUT ABLÜFTEN LASSEN. TECHNISCHE ÄNDERUNGEN VORBEHALTEN.

#### LIEFERUMFANG:

- ▶ GABAG WANNENTRÄGER
- ▶ 1 SACK GABAG ISO-WOLL
- ▶ 1 NIVELLIERWERKZEUG
- ▶ FRONTVERSCHLUSS INKL. MONTAGEMATERIAL (KARTONSCHACHTEL)