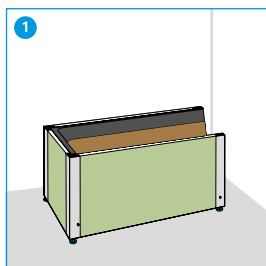
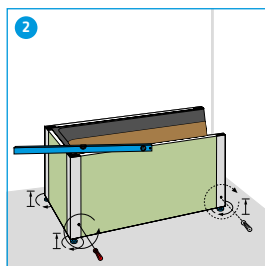


## GABAG BADEWANNENTRÄGER MINERGIE-ECO®

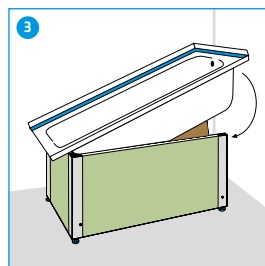
### MONTAGEANLEITUNG



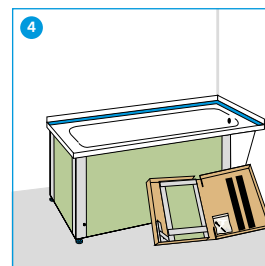
Kontrolle Badewannentyp mit Badewannenträger (Übereinstimmung?). Kontrolle Nischenmass. **TIPP:** Vom Meterriss Einbauhöhe einmessen und Badewannenträgerhöhe mit Nivellierwerkzeug bereits vorjustieren.



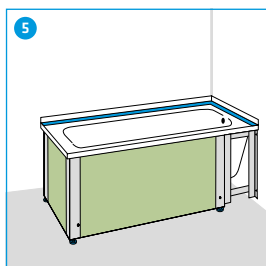
GABAG Wannenträger in Nische stellen, feinjustieren und waagrecht ausrichten. Wannentstärke von 0.3 - 1.0 cm (je nach Wannentyp) beachten.



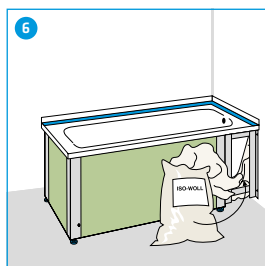
Vor dem Einlegen der Badewanne Ablaufgarnitur montieren und GABAG Wannenprofil ISOPHONE® oder GABAG FLEXZARGE® an den Wannenrand anbringen. Wanne einlegen und auf festen Sitz prüfen.



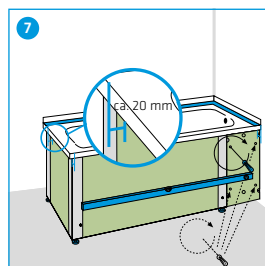
In der beigelegten Kartonschachtel befindet sich der Frontverschluss. Bitte separate Montageanleitung beachten.



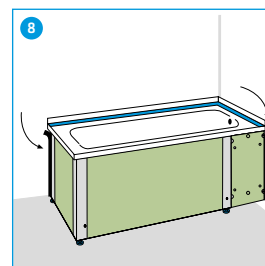
GABAG Frontverschluss am Wannenträger montieren (Detailzeichnung und Montageanleitung liegen bei).



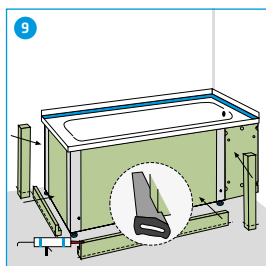
Ablauf anschliessen und Dichtigkeitskontrolle durchführen. Montageöffnung mit GABAG ISO-WOLL ausstopfen.



Frontverschluss mit Trägerfront plan ausrichten und Frontverschluss-Abdeckung anschrauben. Rückversatz von Wannenrand zu Trägerfront von ca. 20 mm einhalten.



Bei vertikalen Wandanschlüssen am Wannenträger die schwarzen Schallschutzprofile (Kartonschachtel) anbringen - auch über dem Wannenrandumbug.



Boden-/Wandanschlüsse: Füllstück auf Mass zuschneiden und mit GABAG Montagekleber an Wannenträger bündig ankleben. Füllstücke dürfen nicht vorstehen.

**TIPP:** WANNE VOR DEM SILIKONISIEREN MIT GEWICHT BZW. EINER WANNENFÜLLUNG BESCHWEREN.

**HINWEIS:** BEI DER MINERGIE ECO AUSFÜHRUNG DÜRFEN KEINE KLEBEFÜLLSCHÄUME VERWENDET WERDEN. TECHNISCHE ÄNDERUNGEN VORBEHALTEN.

#### LIEFERUMFANG:

- ▶ GABAG WANNENTRÄGER
- ▶ 1 SACK GABAG ISO-WOLL
- ▶ 1 NIVELLIERWERKZEUG
- ▶ FRONTVERSCHLUSS INKL. MONTAGEMATERIAL (KARTONSCHACHTEL)
- ▶ FÜLLSTÜCKE MIT MONTAGEKLEBER