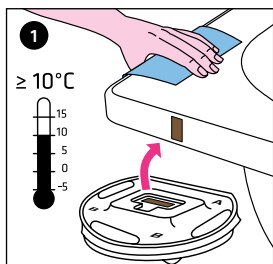


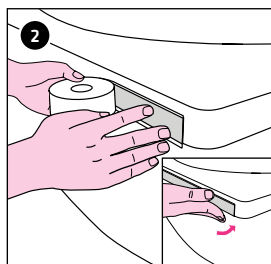
GABAG FLEXZARGE® SCHNITTSCHUTZ® 3D

MONTAGEANLEITUNG

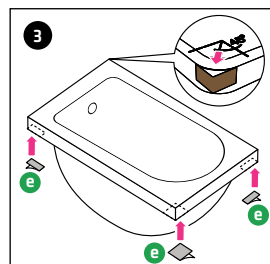
VORBEREITUNG



1 Wannenrand mit Reinigungstuch (feucht) gut abreiben, 3 Minuten ablüften lassen und mit Trockentuch nachwischen: Kleberhaftung mit Testklebestreifen prüfen. Nicht auf empfindlichen Oberflächen anwenden.



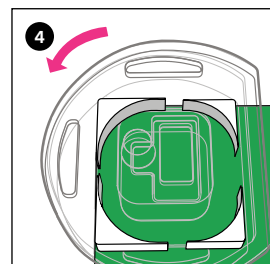
2 Mitgeliefertes Butylband in einem Stück bündig an Oberkante Wannenrand anbringen. Bei der Ecke der Wanne rund um den Radius legen. Butylband nur dort montieren, wo später die GABAG FLEXZARGE® angebracht wird. Butylband unter den Wannenrand legen und alles gut anpressen. Schutzfolie abziehen.



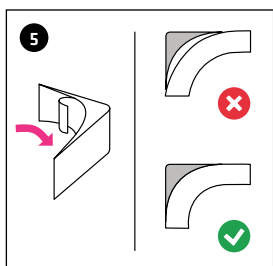
3 Je nach Einbausituation sind die Eckverbindungsstücke **E** unter dem Wannenrand anzubringen und gut anzupressen.

Eckverbindungsstk. 30x30 mm (Übergang FLEXZARGE® auf Horizontaldichtband)

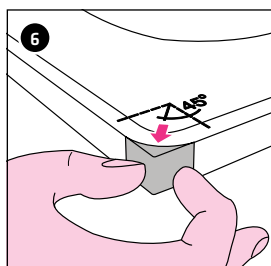
Eckverbindungsstk. 50x30 mm (Übergang Horizontal- auf Horizontaldichtband).



4 In jedem Set werden je zwei Eckausgleichsprofile, A für kleinen Wannenradius und B für grossen Radius, mitgeliefert.



5 Das passende Eckausgleichsprofil für den Wannenrand auswählen. Eckprofil muss bündig am Wannenrand liegen. Abdeckfolie auf Innenseite entfernen.



6 Eckausgleichsprofil im 45° Winkel an den Wannenrand anbringen. Nur dort wo später die FLEXZARGE® angebracht wird. Abdeckfolie auf Aussenseite entfernen.

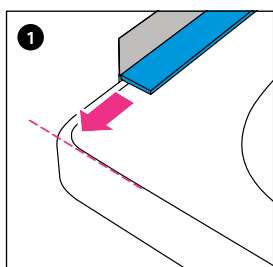
VIDEO



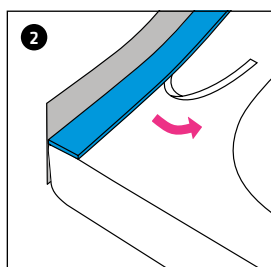
DIE MONTAGEANLEITUNG DER GABAG FLEXZARGE® ALS VIDEO UNTER

[LINK WWW.GABAG.COM/FZ-3D-MVIDEO-DE](http://WWW.GABAG.COM/FZ-3D-MVIDEO-DE)

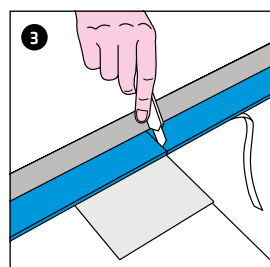
MONTAGE FLEXZARGE® SCHNITTSCHUTZ® 3D



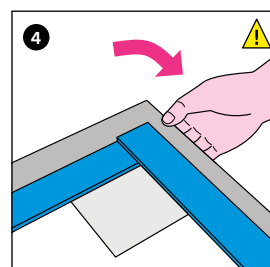
1 GABAG FLEXZARGE® im 90° Winkel an den Wannenrand halten. FLEXZARGE® muss bündig mit Wannenrand sein.



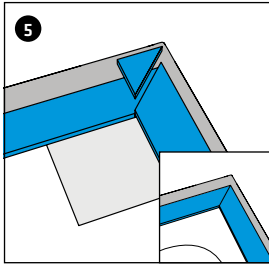
2 Abdeckpapier auf Unterseite abziehen und FLEXZARGE® an Wanne anpressen.



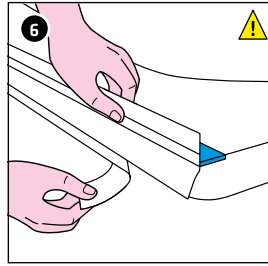
3 Mit Cutter blaues Schallschutzprofil am Wannenrand einschneiden. Als Schutzunterlage ein Stück Karton darunter legen.



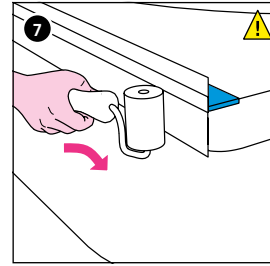
4 FLEXZARGE® scharfkantig um das Eckprofil legen.



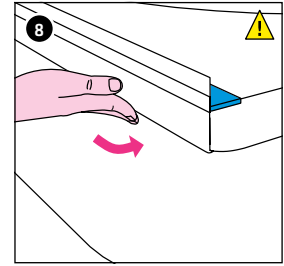
5
Blaues Schallschutzprofil in Gehrung schneiden, Reststücke und Wannenrandschutz entfernen und mit der Montage des Schallschutzprofils weiterfahren.



6
Klebestreifen-Abdeckfolie vom grauen Butylband abziehen.

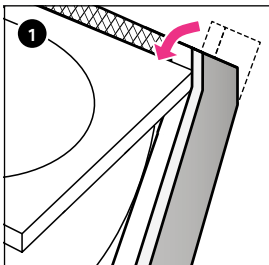


7
FLEXZARGE® mit dem Handrücken, oder mit GABAG Anpressrolle, gut an Wannenrand pressen, insbesondere an den Ecken.

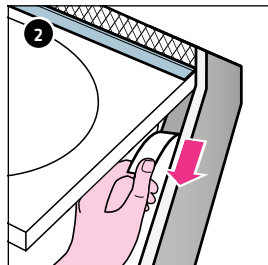


8
Überstehendes Butylband unter Wannenrand kleben.

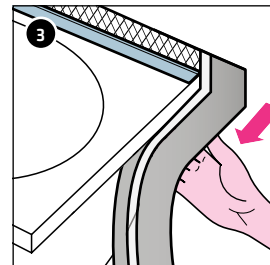
MONTAGE HORIZONTALDICHTBAND GABAG FLEXZARGE® SCHNITTSCHUTZ® 3D



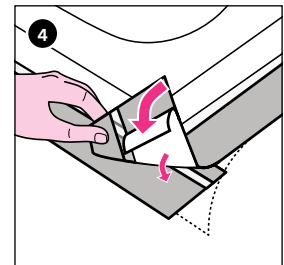
1
Montage Horizontaldichtband und Schallschutzprofil



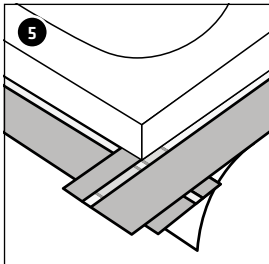
2
Klebestreifen-Deckband vom grauen schmalen Kleber abziehen und bündig Oberkante GABAG FLEXZARGE® montieren. Das Deckband der FLEXZARGE® ist um die gleiche Fläche abzuziehen.



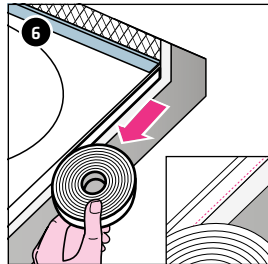
3
Grauer schmaler Kleber bündig unter Wannenrand montieren und gut anpressen.



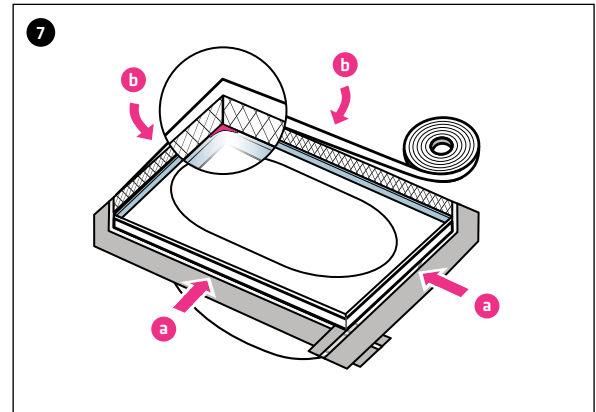
4
Bei sämtlichen horizontal abdichtenden Flächen sind die Montageschritte 1 bis 5 zu befolgen. Abdeckband vom breiten grauen Kleber lösen.



5
Die Kleber der entstandenen Überlappungen gut zusammenpressen und verkleben.



6
Das weiße Schallentkoppelungsprofil (4x30mm, perforiert) **a** auf dem Wannenrandumbug bei der Horizontalabdichtung montieren. Perforation unten.



7
Das weiße Schallentkoppelungsprofil (1x15mm) **b** auf der Rückseite der FLEXZARGE® montieren.



Durch den integrierten metallischen Schnittschutz® sind Anfang und Ende der flexiblen Zarge sehr scharf und es besteht Verletzungsgefahr. Verwenden Sie beim Anpressen des Wannendichtbandes eine Anpressrolle. Anpressrolle und Schere bei GABAG erhältlich.