

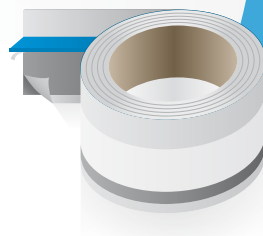
RUNDUM ÜBERZEUGENDE
SANITÄRTECHNIK.

(GABAG)



GABAG FLEXZARGE®

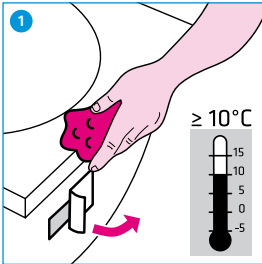
TECHNISCHE INFORMATIONEN
UND MONTAGEHINWEISE



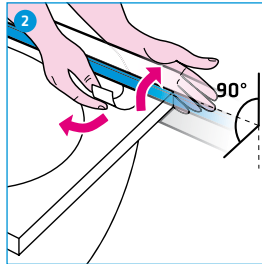
SWISS MADE
URHEBERRECHT UND PATENT ANGEMELDET
DURCH GABAG PRODUKTE AG

MONTAGEANLEITUNG

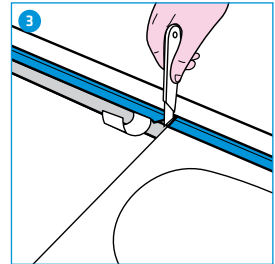
GABAG FLEXZARGE®



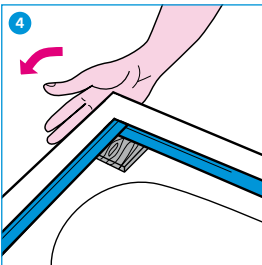
Wannenrand mit Putztuch gut reinigen (staub-, fett-, feuchtigkeitsfrei). Kleberhaftung mit Testklebestreifen überprüfen.



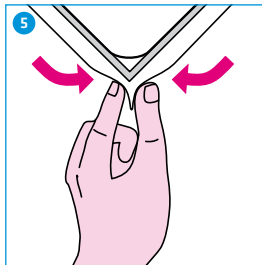
FLEXZARGE® im 90° Winkel an den Wannenrand halten, Klebestreifen-Deckband vom blauen Profil abziehen und anpressen.



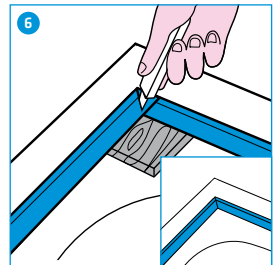
Mit Cutter blaues Profil am Wannenrand einschneiden.



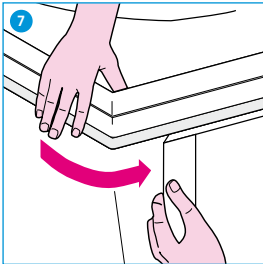
FLEXZARGE® scharfkantig um das Wanneneck legen und Schnittschutz unterlegen.



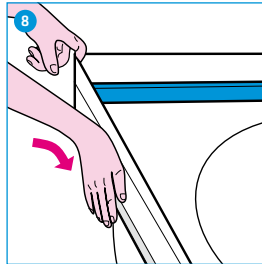
Im Eckbereich FLEXZARGE® ca. 2 cm falten und blaues Profil weiter montieren (nur bei Einbauvariante mit Quetschfalte).



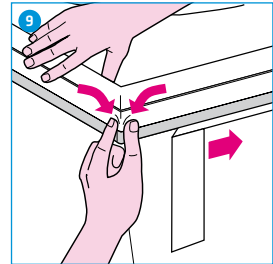
Blaues Profil in Gehrung schneiden, Reststücke und Schnittschutz entfernen, blaues Profil (Kante) gut andrücken.



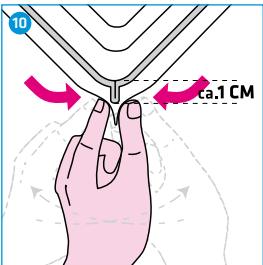
Klebestreifen-Deckband vom grauen Kleber abziehen.



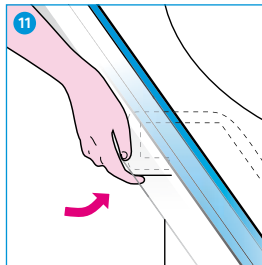
FLEXZARGE® mit dem Handrücken gut an Wannenrand pressen, im Eck FLEXZARGE® leicht nach hinten ziehen.



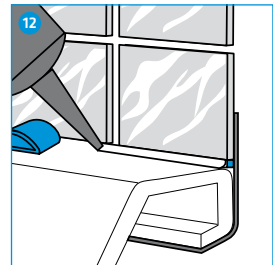
Überstehendes Material (ca. 1 cm) im Eck mittels Quetschfalte an Wannenrand pressen.



Quetschfalte leicht nach links und rechts ziehen und gut zusammendrücken (Nur bei Einbauvariante mit Quetschfalte).

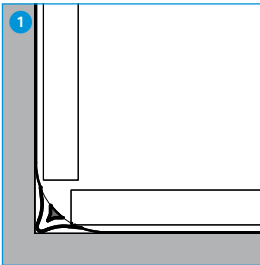


FLEXZARGE® unter dem Wannenrand gut andrücken.



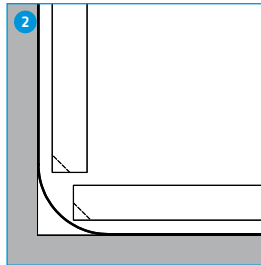
Nach Verfließen perforiertes blaues Profil abziehen und Fuge genügend breit mit Silikon abdichten. Reststück (blaues Profil) dient als Fugenhinterfüllung und Schallentkopplung.

DETAILS PLATTENLEGER



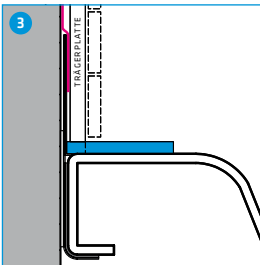
EINBAUVARIANTE MIT QUETSCHFALTE

Bei Wannenecken von mehr als 15 mm Radius ergibt sich je nach Plattendicke ein Kleberbett von 2 - 3 mm.



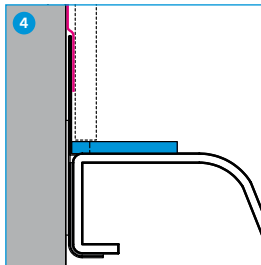
EINBAUVARIANTE OHNE QUETSCHFALTE

Bei Wannenecken bis 15 mm Radius ergibt sich je nach Plattendicke ein Kleberbett von 3-4 mm. Eventuell Platten schräg anschleifen oder schneiden.



DETAIL KLEINE PLATTEN, MOSAIK ODER BESCHÜTTUNGEN

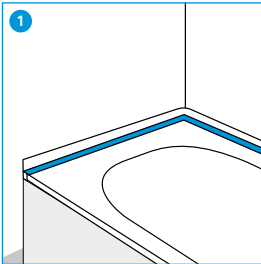
Eine Trägerplatte oder Profil vollflächig über die GABAG FLEXZARGE® bzw. auf die Wand voll- oder teilflächig aufkleben.



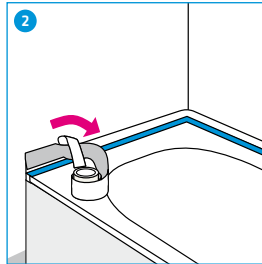
DETAIL NORMALE PLATTEN

Je nach Plattendicke ein Kleberbett von ca. 2-3 mm bzw. 3-4 mm, je nach Einbauvariante (siehe Bild 1 bzw. Bild 2), auftragen. Die Hälfte der Plattenklebefläche muss über der GABAG FLEXZARGE® liegen.

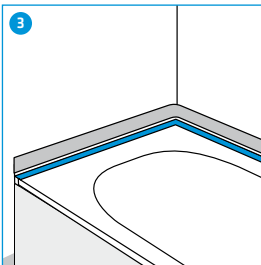
EINBAU MIT GABAG HYDROFLEX DICHTBAND FÜR VOLLFLÄCHIGE WANDABDICHTUNGEN



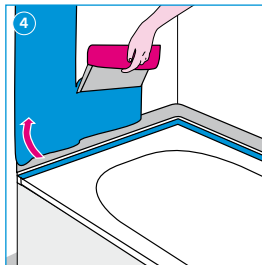
GABAG HYDROFLEX Dichtband ist ein speziell entwickeltes Dichtband zur ganzheitlichen Abdichtung von Wänden und wird als Zusatzprodukt in Kombination mit der GABAG FLEXZARGE® verwendet.



GABAG HYDROFLEX Dichtband über die GABAG FLEXZARGE® aufkleben. Dabei dient die Oberkante des weissen FLEXZARGE® Schaumstoffstreifens als Anschlagspunkt zur Befestigung. Klebestreifen-Deckband beim GABAG HYDROFLEX Dichtband abziehen und gut an Wand und FLEXZARGE® anpressen.



Das GABAG HYDROFLEX Dichtband in einem Stück rund um die Wannenträger über der FLEXZARGE® anbringen. Im Eckbereich gut in die GABAG FLEXZARGE® und an die Wand einarbeiten.



Das GABAG HYDROFLEX Dichtband steht nun zur Weiterverarbeitung (z.B. Überstrich mit Dichtschlamm) bereit. Bitte beachten Sie hierzu auch die «Details für Plattenleger».

1 BEACHTEN SIE BITTE DIE HINWEISE AUF DER FOLGESEITE.

TESTKLEBESTREIFEN

GABAG EMPFIEHLT VOR JEDER MONTAGE EINEN KLEBETEST AUF DER WANNENAUSSENSEITE.



URSACHEN UNGENÜGENDER ANFANGSKLEBERKRAFT:

- ▶ Wanne ist zu kalt (Mindesttemp.+10 Grad)
Wannenrand ist feucht (z.B. durch Kondensat) oder verschmutzt (Staub, Fettfilm etc.).
- ▶ Klebeband an der GABAG FLEXZARGE® ist verschmutzt / feucht .
- ▶ Bei Verschmutzung des grauen Haftklebers, darf die FLEXZARGE® nicht mehr montiert werden.

WICHTIGE HINWEISE ZUR LAGERUNG UND MONTAGE:

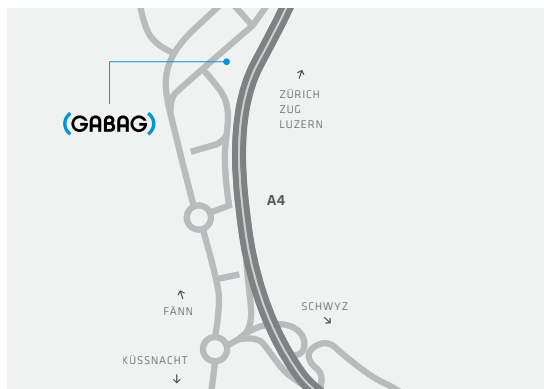
- ▶ Insbesondere Kleber nicht verschmutzen.
- ▶ Keine direkte Sonnenbestrahlung.
- ▶ Trocken, staubfrei lagern.
- ▶ Nach Gebrauch, Rest der GABAG FLEXZARGE® sauber in Karton verpacken und verschliessen.
- ▶ **ACHTUNG:** keine Abschnitte zusammenkleben!
- ▶ Wannenrand vor Montage gründlich reinigen. (staub-, fett- und feuchtigkeitsfrei)
- ▶ Zargensystem nicht an der Wand befestigen.
- ▶ Wannen stabil setzen.
- ▶ Wanne mit Gewicht bzw. einer Wannenfüllung vor dem Silikonisieren beschweren. Allfälliges Schwundmass vom Unterlagsboden bzw. Estrich und der jeweiligen Wannenmontage-Methode beachten.
- ▶ Seitliche Abschlüsse des Zargensystems sind nötigenfalls durch den Fliesenleger oder Installateur abzudichten.
- ▶ **Hydroflex Dichtband:** Die Beschaffenheit der wandseitigen Untergründe ist von der zuständigen Fachperson zu überprüfen und gegebenenfalls entsprechend vorzubehandeln oder abzudichten.

BEACHTEN SIE AUCH FOLGENDE HINWEISE:

- ▶ Die GABAG FLEXZARGE® ist ausnahmslos als sekundäre Dichtung des Wannenrandes zu verwenden.
- ▶ Silikonfuge genügend breit ausarbeiten. Für die Silikonfuge und deren Wartung sind die ausführenden Fachbetriebe oder die Bauherrschaft verantwortlich.
- ▶ Für Schäden einer mangelhaft montierten oder beschädigten GABAG FLEXZARGE®, bei nicht stattgefundenen Wartung einer defekten Silikonfuge sowie bei unsachgemässen Verwendungszwecken oder Fahrlässigkeiten übernimmt die Firma GABAG Produkte AG keine Haftung.



RUNDUM ÜBERZEUGENDE
SANITÄRTECHNIK.



WEGBESCHREIBUNG

AUTOBAHN AUSFAHRT KÜSSNACHT,

1. KREISEL AUSFAHRT RECHTS, RICHTUNG FÄNN,
2. KREISEL GERADEAUS, EINFAHRT RECHTS «FÄNN OST»,
NACH CA. 150 METER RECHTS FINDEN SIE UNS.

HERZLICH WILLKOMMEN!

BESUCHEN SIE UNSERE AUSSTELLUNG DIREKT VOR ORT.
(VORANMELDUNG ERWÜNSCHT)

GABAG PRODUKTE AG ALTE ZUGERSTRASSE 12
6403 KÜSSNACHT AM RIGI

TELEFON +41 41 854 46 64 INFO@GABAG.COM
TELEFAX +41 41 854 46 65 WWW.GABAG.COM