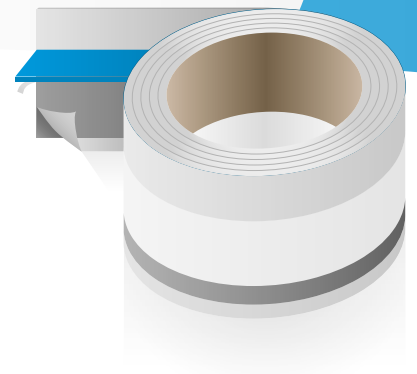


RUNDUM ÜBERZEUGENDE
SANITÄRTECHNIK.

(GABAG)



GABAG FLEXZARGE®

DIE WASSERDICHTE
SCHALLSCHUTZ-LÖSUNG.

DIESE SEKUNDÄRABDICHTUNG HÄLT, WAS SIE VERSPRICHT.

Die GABAG FLEXZARGE® löst gleich mehrere Probleme auf einmal. Nebst dem wirkungsvollen Schallschutz bietet sie eine zuverlässige temporäre Sekundärabdichtung rund um die Wannenränder. Im Falle einer defekten Silikonfuge können Wasserschäden verhindert werden, bis die Sanierung der Fuge erfolgt ist.

Ausserdem verfügt die GABAG FLEXZARGE® ebenso über ein breites blaues Wannenrandschutzprofil, welches bei der Wannenmontage und beim Verfliesen der Wände den Wannenrand abdeckt. Vor dem Silikonisieren wird das Wannenrandschutzprofil, das zusätzlich eine Entkopplung zwischen Wanne und Fliese darstellt, an der exklusiven Perforation abgezogen. Es bleibt ein praktisches Fugenhinterfüllprofil für eine dauerhafte und flexible Silikonfuge!

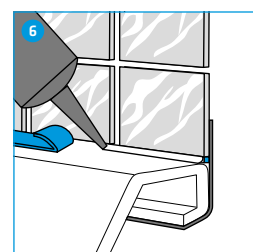
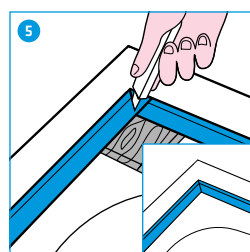
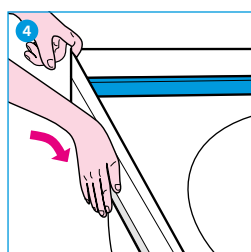
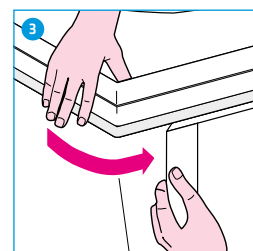
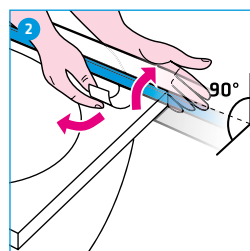
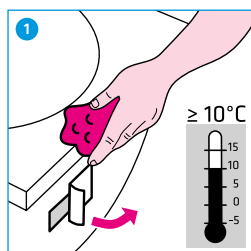
Wie das GABAG Wannenprofil ISOPHONE® ist auch die GABAG FLEXZARGE® ein international geschätztes Produkt mit vielen Vorzügen. Die GABAG FLEXZARGE® klebt dauerhaft, ist absolut dicht, versprödet nicht, bleibt elastisch, vermag Bewegungen aufzunehmen und erzeugt, selbst wenn sich der Boden setzt, keinen Druck auf die Keramikplatten. Sie passt sich nicht-rechtwinkligen und nicht-planen Wänden an. Zudem ist die FLEXZARGE® reissfest, trägt wenig auf und lässt sich mit wenigen Handgriffen einfach, schnell und je nach Einbausituation massgenau an alle Wannenränder aus Stahl, Kunststoff oder Keramik montieren.

**Wird vom Plattenleger- und
Maler-Gipsverband gemäss Merkblatt
bei jedem Wanneneinbau gefordert.**



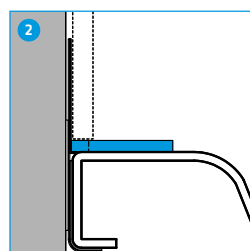
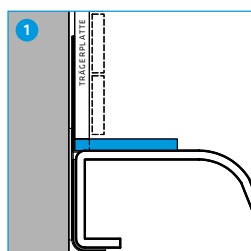
GABAG FLEXZARGE® MONTAGEANLEITUNG

- 1 Wannenrand mit Putztuch gut reinigen (staub-, fett-, feuchtigkeitsfrei). Kleberhaftung mit Testklebestreifen überprüfen.
- 2 FLEXZARGE® im 90° Winkel an den Wannenrand halten, Klebestreifen-Deckband vom blauen Profil abziehen und anpressen.
- 3 Klebestreifen-Deckband vom grauen Kleber abziehen.
- 4 FLEXZARGE® mit dem Handrücken gut an Wannenrand pressen, im Eck FLEXZARGE® leicht nach hinten ziehen.
- 5 Blaues Profil in Gehrung schneiden, Reststücke und Schnittschutz entfernen, blaues Profil (Kante) gut andrücken.
- 6 Nach Verfliesen perforiertes blaues Profil abziehen und Fuge genügend breit mit Silikon abdichten. Reststück (blaues Profil) dient als Fugenhinterfüllung und Schallentkopplung.

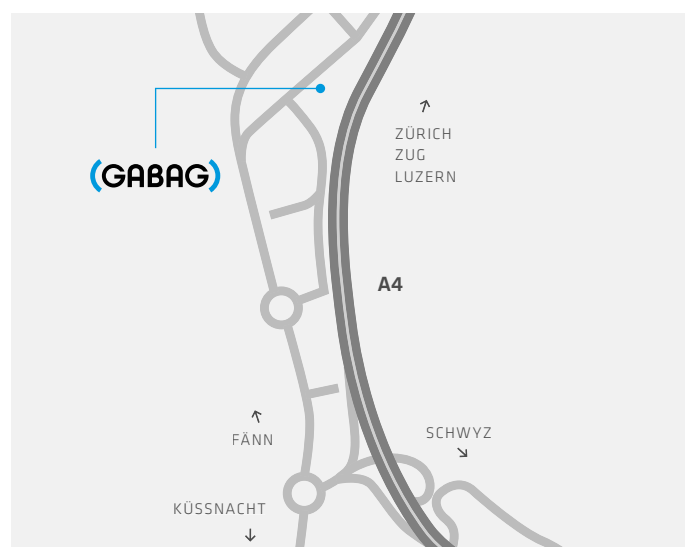


DETAILS PLATTENLEGER

- 1 **DETAIL KLEINE PLATTEN, MOSAIK ODER BESCHICHTUNGEN**
Eine Trägerplatte oder Profil vollflächig über die GABAG FLEXZARGE® bzw. auf die Wand voll- oder teilflächig aufkleben.
- 2 **DETAIL NORMALE PLATTEN**
Je nach Plattendicke ein Kleberbett von ca. 2 - 3 mm bzw. 3 - 4 mm, je nach Einbauvariante, auftragen. Die Hälfte der Plattenklebefläche muss über der GABAG FLEXZARGE® liegen.



1 WICHTIGE ZUSATZINFORMATIONEN FÜR PLATTENLEGER SOWIE HALTUNGS- UND LAGERUNGSVORSCHRIFTEN ENTNEHMEN SIE BITTE DER IM SET BEIGELEGTE MONTAGEANLEITUNG ODER UNTER WWW.GABAG.COM.



WEGBESCHREIBUNG

AUTOBAHN AUSFAHRT KÜSSNACHT,
1. KREISEL AUSFAHRT RECHTS, RICHTUNG FÄNN,
2. KREISEL GERADEAUS, EINFAHRT RECHTS «FÄNN OST»,
NACH CA. 150 METER RECHTS FINDEN SIE UNS.

HERZLICH WILLKOMMEN!

BESUCHEN SIE UNSERE AUSSTELLUNG DIREKT VOR ORT.
(VORANMELDUNG ERWÜNSCHT)